

Приложение № 2  
к административному регламенту  
«Принятие решения о прекращении права  
пожизненного наследуемого владения земельным участком»

Блок-схема  
предоставления муниципальной услуги «Принятие решения о прекращении права пожизненного наследуемого  
владения земельным участком»



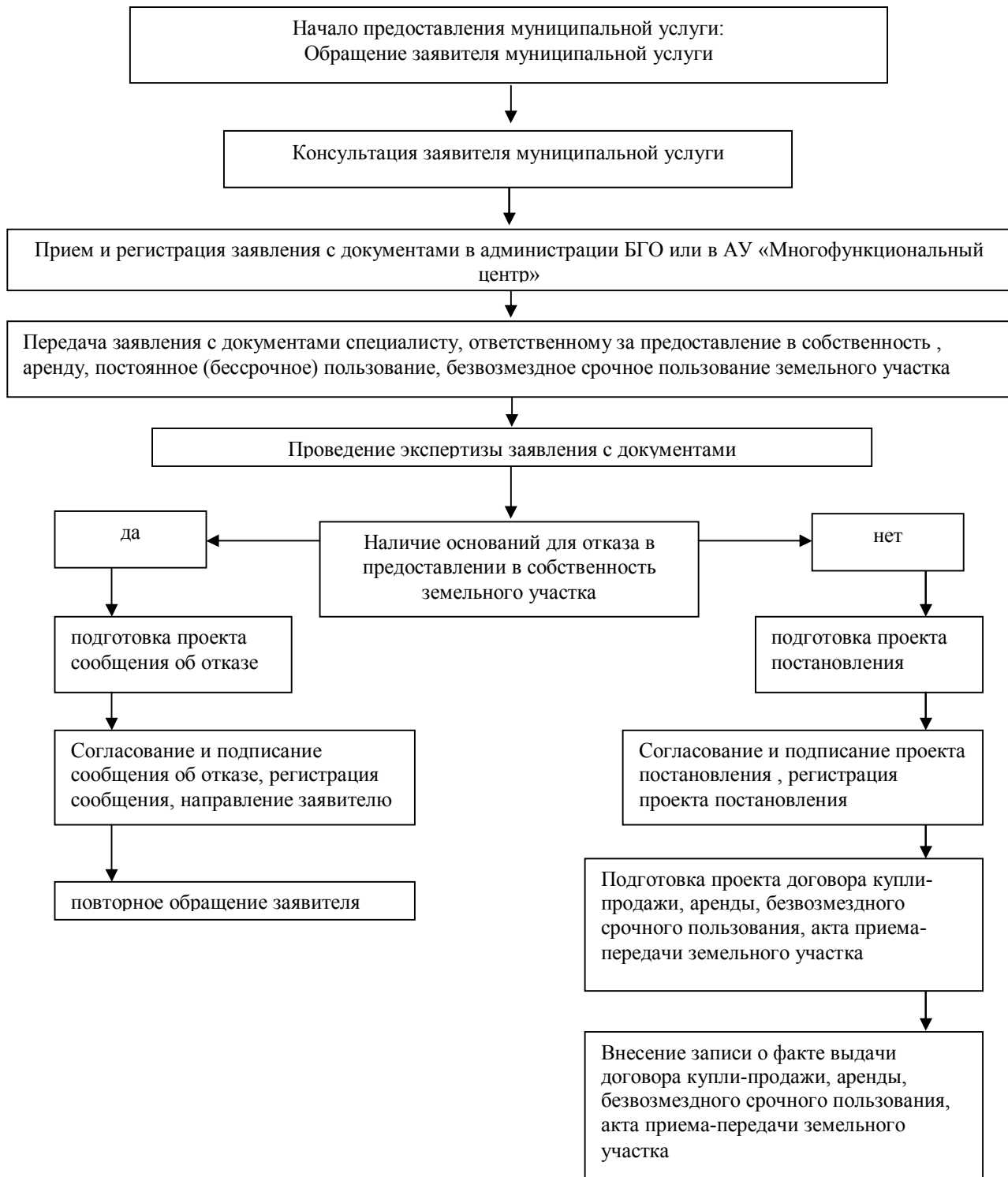
Приложение № 2  
к административному регламенту  
«Принятие решения о прекращении права  
постоянного (бессрочного) пользования земельным участком»

Блок-схема  
предоставления муниципальной услуги «Принятие решения о прекращении права постоянного (бессрочного)  
пользования земельным участком»



Приложение № 2 к Административному регламенту  
«Предоставление в собственность, аренду, постоянно (бессрочное) пользование или безвозмездное срочное пользование земельных участков, находящихся в собственности городского округа, и земельных участков, государственная собственность на которые не разграничена, на которых расположены здания, строения, сооружения»

**Блок-схема** административных действий по предоставлению муниципальной услуги  
«Предоставление в собственность, аренду, постоянно (бессрочное) пользование или безвозмездное срочное пользование земельных участков, находящихся в собственности городского округа, и земельных участков, государственная собственность на которые не разграничена, на которых расположены здания, строения, сооружения»



Приложение № 4  
к административному регламенту  
предоставления муниципальной услуги  
«Предоставление в собственность земельных участков, находящихся в собственности городского округа, и земельных участков, государственная собственность на которые не разграничена, для ведения садоводства, огородничества и дачного строительства»

**Блок-схема предоставления муниципальной услуги**

