

Муниципальные формы статистической отчетности

УТВЕРЖДЕНО
постановлением администрации
Борисоглебского городского округа
Воронежской области
от " 25 " августа 2014 г. № 2252

Форма № 1 - мониторинг (муниципальная)

КОНФИДЕНЦИАЛЬНОСТЬ ГАРАНТИРУЕТСЯ ПОЛУЧАТЕЛЕМ ИНФОРМАЦИИ

Отчет по промышленности
за _____ год(а)

Наименование _____
Код по ОКВЭД _____
Почтовый адрес _____

Представляют:	Срок представления	Форма № 1 - мониторинг (муниципальная)
юридические лица, их филиалы и обособленные подразделения, индивидуальные предприниматели, нотариусы, адвокаты: - отделу социально-экономического развития территории администрации Борисоглебского городского округа Воронежской области	ежеквартально 10 числа после отчетного периода	введена постановлением администрации администрации Борисоглебского городского округа Воронежской области от №

№ п/п	Наименование показателей	Единица измерения	Нарастающ им итогом с начала года	Соответ период прош-лого года	Темп роста, %
1	Объём продукции, работ и услуг по промышленным видам деятельности				
	- в действующих ценах	Тысяч руб.			
	- в сопоставимых ценах	Тысяч руб.			
2	Производство основных видов продукции (в натуральных ед.изм.)				
3	Отгружено товаров собственного производства, работ и услуг, выполненных собственными силами	Тысяч руб.			
	- в том числе по видам экономической деятельности:				
		Тысяч руб.			
4	Продано товаров несобственного производства	Тысяч руб.			
5	Оборот предприятия	Тысяч руб.			
6	Себестоимость товарной продукции	Тысяч руб.			
7	Выручка от продажи товаров, продукции, работ, услуг (за минусом налога на добавленную стоимость, акцизов и аналогичных обязательных платежей)	Тысяч руб.			
8	Среднесписочная численность работников (без внешних совместителей и работников несписочного состава)	Человек			
9	Фонд заработной платы, начисленный работникам (без внешних совместителей и работников несписочного состава)	Тысяч руб.			
10	Начислено выплат социального характера работникам (без внешних совместителей и работников несписочного состава)	Тысяч руб.			
11	Средняя месячная заработная плата	Руб.			
12	Валовая прибыль (+), убыток (-)	Тысяч руб.			
13	Прибыль (+), убыток (-) до налогообложения	Тысяч руб.			
14	Объём платных услуг населению				
	- в действующих ценах	Тысяч руб.			
	- в сопоставимых ценах	Тысяч руб.			
	в том числе по видам в действующих ценах:				
		Тысяч руб.			
15	Розничный товарооборот				
	- в действующих ценах	Тысяч руб.			
	- в сопоставимых ценах	Тысяч руб.			
	- в том числе общественное питание	Тысяч руб.			
16	Собственная продукция в товарообороте	Тысяч руб.			
17	Внешиэкономическая деятельность				
	Экспорт	Тысяч руб.			
	Импорт	Тысяч руб.			
18	Инвестиции в основной капитал				
	- в действующих ценах	Тысяч руб.			
	- в сопоставимых ценах	Тысяч руб.			
	в том числе:				
	Жилища	Тысяч руб.			
	- из них строительно-монтажные работы	Тысяч руб.			
	Здания (кроме жилых) и сооружения	Тысяч руб.			
	- из них строительно-монтажные работы	Тысяч руб.			
	Машины, оборудование, транспортные средства	Тысяч руб.			
	- из них по монтажу оборудования	Тысяч руб.			
19	Источники инвестиций				
	Собственные средства	Тысяч руб.			
	в том числе:				
	Прибыль, остающаяся в распоряжение организации	Тысяч руб.			
	Амортизация	Тысяч руб.			
	Привлеченные средства	Тысяч руб.			
	в том числе:				
	Кредиты банков	Тысяч руб.			
	- из них кредиты иностранных банков	Тысяч руб.			

	Заёмные средства других организаций	Тысяч руб.			
	Бюджетные средства	Тысяч руб.			
	в том числе:				
	- из федерального бюджета	Тысяч руб.			
	- из бюджетов субъектов федерации	Тысяч руб.			
	- из местного бюджета	Тысяч руб.			
	Средства внебюджетных фондов	Тысяч руб.			
	Прочие	Тысяч руб.			
	из них:				
	- средства вышестоящих организаций	Тысяч руб.			
	- средства, полученные от долевого участия на строительство (организации и населения)	Тысяч руб.			
20	Поступление налоговых платежей в бюджеты всех уровней	Тысяч руб.			
	- в том числе в местный бюджет	Тысяч руб.			
21	Стоимость основных производственных фондов				
	- наличие на начало отчетного периода (по полной балансовой стоимости)	Тысяч руб.			
	- поступило в отчетном периоде	Тысяч руб.			
	- выбыло в отчетном периоде	Тысяч руб.			
	- наличие на конец отчетного периода (по полной балансовой стоимости)	Тысяч руб.			
	- наличие на конец отчетного периода (остаточная стоимость)	Тысяч руб.			
22	Износ основных фондов за отчетный период	Тысяч руб.			

Руководитель: _____

Исполнитель: _____

Телефон: _____

Форма № 2 - мониторинг (муниципальная)

КОНФИДЕНЦИАЛЬНОСТЬ ГАРАНТИРУЕТСЯ ПОЛУЧАТЕЛЕМ ИНФОРМАЦИИ

Отчет по строительству

за _____ год(а)

Наименование _____
Код по ОКВЭД _____
Почтовый адрес _____

Представляют:	Срок представления	Форма № 2 - мониторинг (муниципальная)
юридические лица, их филиалы и обособленные подразделения, индивидуальные предприниматели, нотариусы, адвокаты: - отделу социально-экономического развития территории администрации Борисоглебского городского округа Воронежской области	ежеквартально 10 числа после отчетного периода	введена постановлением администрации Борисоглебского городского округа Воронежской области от № _____

№ п/п	Наименование показателей	Единица измерения	Нарастающим итогом с начала года	Соответ. период прошлого года	Темп роста, %
1	Объём подрядных работ				
	- в действующих ценах	Тысяч руб.			
	- в сопоставимых ценах	Тысяч руб.			
2	Объём строительно-монтажных работ				
	- в действующих ценах	Тысяч руб.			
	- в сопоставимых ценах	Тысяч руб.			
3	Процент загрузки	%			
4	Рентабельность производства	%			
5	Себестоимость	Тысяч руб.			
6	Прибыль валовая	Тысяч руб.			
7	Прибыль до налогообложения	Тысяч руб.			
8	Среднесписочная численность работников (без внешних совместителей и работников несписочного состава)	Человек			
9	Фонд заработной платы, начисленный работникам (без внешних совместителей и работников несписочного состава)	Тысяч руб.			
10	Начислено выплат социального характера работникам (без внешних совместителей и работников несписочного состава)	Тысяч руб.			
11	Средняя месячная заработная плата	Руб.			
12	Объём платных услуг населению				
	- в действующих ценах	Тысяч руб.			
	- в сопоставимых ценах	Тысяч руб.			
	в том числе по видам в действующих ценах:				
13	Розничный товарооборот				
	- в действующих ценах	Тысяч руб.			
	- в сопоставимых ценах	Тысяч руб.			
	- в том числе общественное питание	Тысяч руб.			
14	Инвестиции в основной капитал				
	- в действующих ценах	Тысяч руб.			
	- в сопоставимых ценах	Тысяч руб.			
	в том числе:				
	Жилища	Тысяч руб.			
	- из них строительно-монтажные работы	Тысяч руб.			
	Здания (кроме жилых) и сооружения	Тысяч руб.			
	- из них строительно-монтажные работы	Тысяч руб.			
	Машины, оборудование, транспортные средства	Тысяч руб.			
	- из них по монтажу оборудования	Тысяч руб.			
15	Источники инвестиций				
	Собственные средства	Тысяч руб.			
	в том числе:				

	Прибыль, остающаяся в распоряжение организации	Тысяч руб.			
	Амортизация	Тысяч руб.			
	Привлеченные средства	Тысяч руб.			
	в том числе:				
	Кредиты банков	Тысяч руб.			
	- из них кредиты иностранных банков	Тысяч руб.			
	Заемные средства других организаций	Тысяч руб.			
	Бюджетные средства	Тысяч руб.			
	в том числе:				
	- из федерального бюджета	Тысяч руб.			
	- из бюджетов субъектов федерации	Тысяч руб.			
	- из местного бюджета	Тысяч руб.			
	Средства внебюджетных фондов	Тысяч руб.			
	Прочие	Тысяч руб.			
	из них:				
	- средства вышестоящих организаций	Тысяч руб.			
	- средства, полученные от долевого участия на строительство (организации и населения)	Тысяч руб.			
16	Поступление налоговых платежей в бюджеты всех уровней	Тысяч руб.			
	- в том числе в местный бюджет	Тысяч руб.			
17	Ввод в действие				
	Жилые дома	Кв. м			
	- в том числе индивидуальное строительство	Кв. м			
	Школы	Уч. мест			
	Дошкольные учреждения	Мест			
	Больницы	Коек			
	Поликлиники	Пос/см			
	Клубы	Мест			
	Газовые сети	Км			
	Автодороги	Км			
18	Балансовая стоимость основных производственных фондов на конец отчетного периода	Тысяч руб.			

Руководитель: _____

Исполнитель: _____

Телефон: _____

Форма № 3 - мониторинг (муниципальная)

КОНФИДЕНЦИАЛЬНОСТЬ ГАРАНТИРУЕТСЯ ПОЛУЧАТЕЛЕМ ИНФОРМАЦИИ

Основные показатели деятельности
за _____ год(а)

Наименование _____
Код по ОКВЭД _____
Почтовый адрес _____

<u>Представляют:</u>	<u>Срок представления</u>	<u>Форма № 3 - мониторинг (муниципальная)</u>
юридические лица, их филиалы и обособленные подразделения, индивидуальные предприниматели, нотариусы, адвокаты: - отделу социально-экономического развития территории администрации Борисоглебского городского округа Воронежской области	ежеквартально 10 числа после отчетного периода	введена постановлением администрации Борисоглебского городского округа Воронежской области от №

№ п/п	Наименование показателей	Единица измерения	Нарастающи м итогом с начала года	Соответ. период прош- лого года	Темп роста, %
1	Среднесписочная численность работников (без внешних совместителей и работников несписочного состава)	Человек			
2	Фонд заработной платы, начисленный работникам (без внешних совместителей и работников несписочного состава)	Тысяч руб.			
3	Начислено выплат социального характера работникам (без внешних совместителей и работников несписочного состава)	Тысяч руб.			
4	Средняя месячная заработная плата	Руб.			
5	Выпуск товаров и услуг (без внутреннего оборота)				
	- в действующих ценах (без НДС и акциза)	Тысяч руб.			
	- в сопоставимых ценах	Тысяч руб.			
6	Инвестиции в основной капитал				
	- в действующих ценах	Тысяч руб.			
	- в сопоставимых ценах	Тысяч руб.			
	в том числе:				
	Жилища	Тысяч руб.			
	- из них строительно-монтажные работы	Тысяч руб.			
	Здания (кроме жилых) и сооружения	Тысяч руб.			
	- из них строительно-монтажные работы	Тысяч руб.			
	Машины, оборудование, транспортные средства	Тысяч руб.			
	- из них по монтажу оборудования	Тысяч руб.			

7	Источники инвестиций			
	<i>Собственные средства</i>	Тысяч руб.		
	в том числе:			
	Прибыль, остающаяся в распоряжение организации	Тысяч руб.		
	Амортизация	Тысяч руб.		
	<i>Привлеченные средства</i>	Тысяч руб.		
	в том числе:			
	Кредиты банков	Тысяч руб.		
	- из них кредиты иностранных банков	Тысяч руб.		
	Заёмные средства других организаций	Тысяч руб.		
	Бюджетные средства	Тысяч руб.		
	в том числе:			
	- из федерального бюджета	Тысяч руб.		
	- из бюджетов субъектов федерации	Тысяч руб.		
	- из местного бюджета	Тысяч руб.		
	Средства внебюджетных фондов	Тысяч руб.		
	Прочие	Тысяч руб.		
	из них:			
	- средства вышестоящих организаций	Тысяч руб.		
- средства, полученные от долевого участия на строительство (организации и населения)	Тысяч руб.			
8	Объём платных услуг населению (включая НДС)			
	- в действующих ценах	Тысяч руб.		
	- в сопоставимых ценах	Тысяч руб.		
	в том числе по видам в действующих ценах:			
9	Оборот розничной торговли			
	- в действующих ценах	Тысяч руб.		
	- в сопоставимых ценах	Тысяч руб.		
	В том числе продовольственные товары в действующих ценах	Тысяч руб.		
	- из них алкогольные напитки и пиво в действующих ценах	Тысяч руб.		
10	Оборот общественного питания			
	- в действующих ценах	Тысяч руб.		
	- в сопоставимых ценах	Тысяч руб.		
11	Перевозки грузовым автомобильным транспортом	Тысяч тонн		
12	Грузооборот автомобильного транспорта	Тысяч тонн * км		
13	Перевезено пассажиров	Тысяч чел.		
	в том числе:			
	- город	Тысяч чел.		
	- пригород	Тысяч чел.		
	- межгород	Тысяч чел.		
14	Пассажиروоборот	Тысяч чел. * км		
	в том числе:			
	- город	Тысяч чел. * км		
	- пригород	Тысяч чел. * км		
	- межгород	Тысяч чел. * км		
15	Произведено потребительских товаров (без НДС и акциза)	Тысяч руб.		
16	Балансовая стоимость основных производственных фондов на конец отчетного периода	Тысяч руб.		
17	Выручка от продажи товаров, продукции, работ, услуг (без НДС и акцизов)	Тысяч руб.		
18	Затраты на производство и реализацию продукции (работ, услуг)	Тысяч руб.		
19	Валовая прибыль (+), убыток (-)	Тысяч руб.		
20	Прибыль (+), убыток (-) до налогообложения	Тысяч руб.		
21	Поступление налоговых платежей в бюджеты всех уровней	Тысяч руб.		
	- в том числе в местный бюджет	Тысяч руб.		
22	Торговая площадь (площадь обеденного зала)	Кв. м		

Руководитель: _____

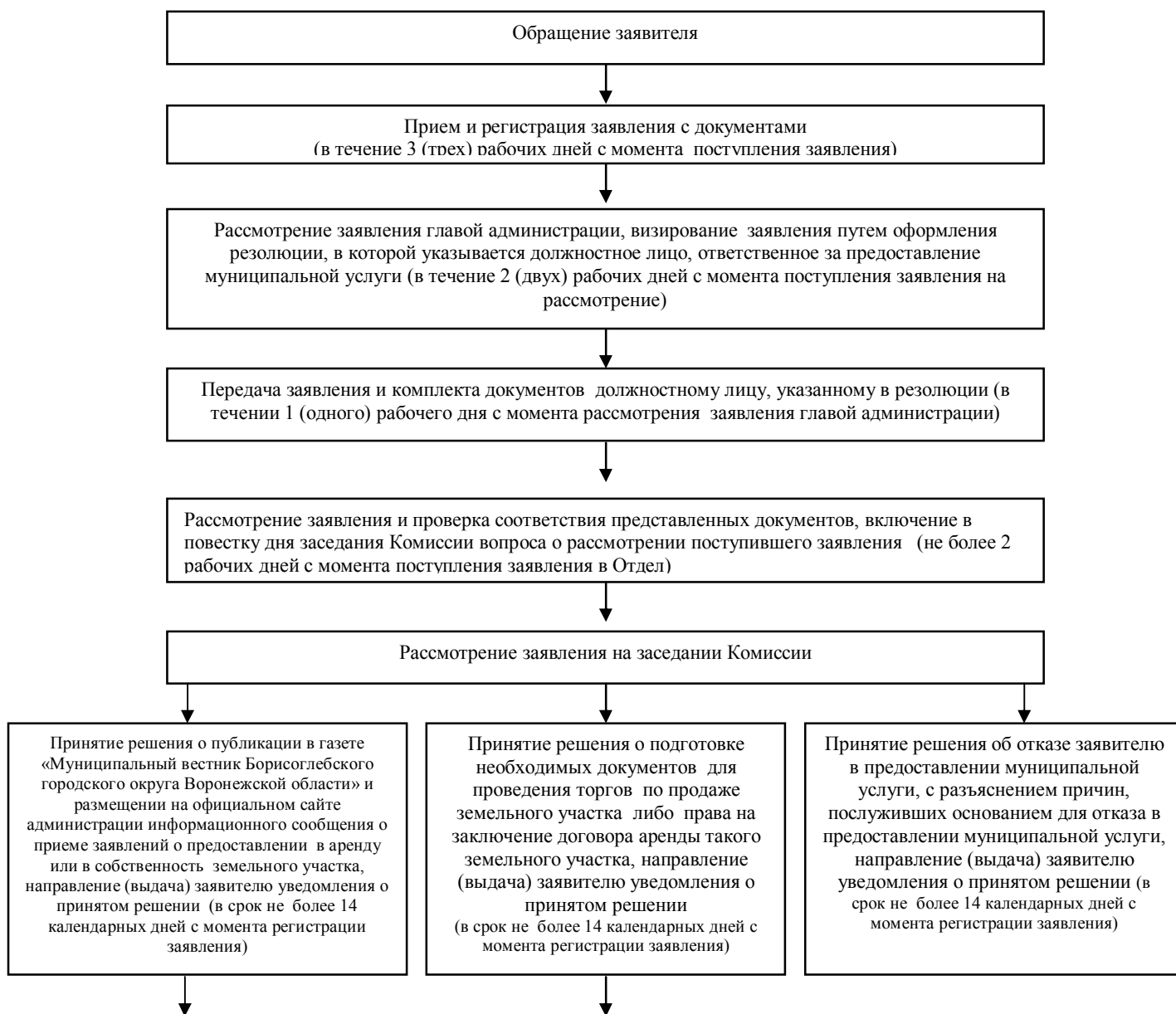
Исполнитель: _____

Телефон: _____

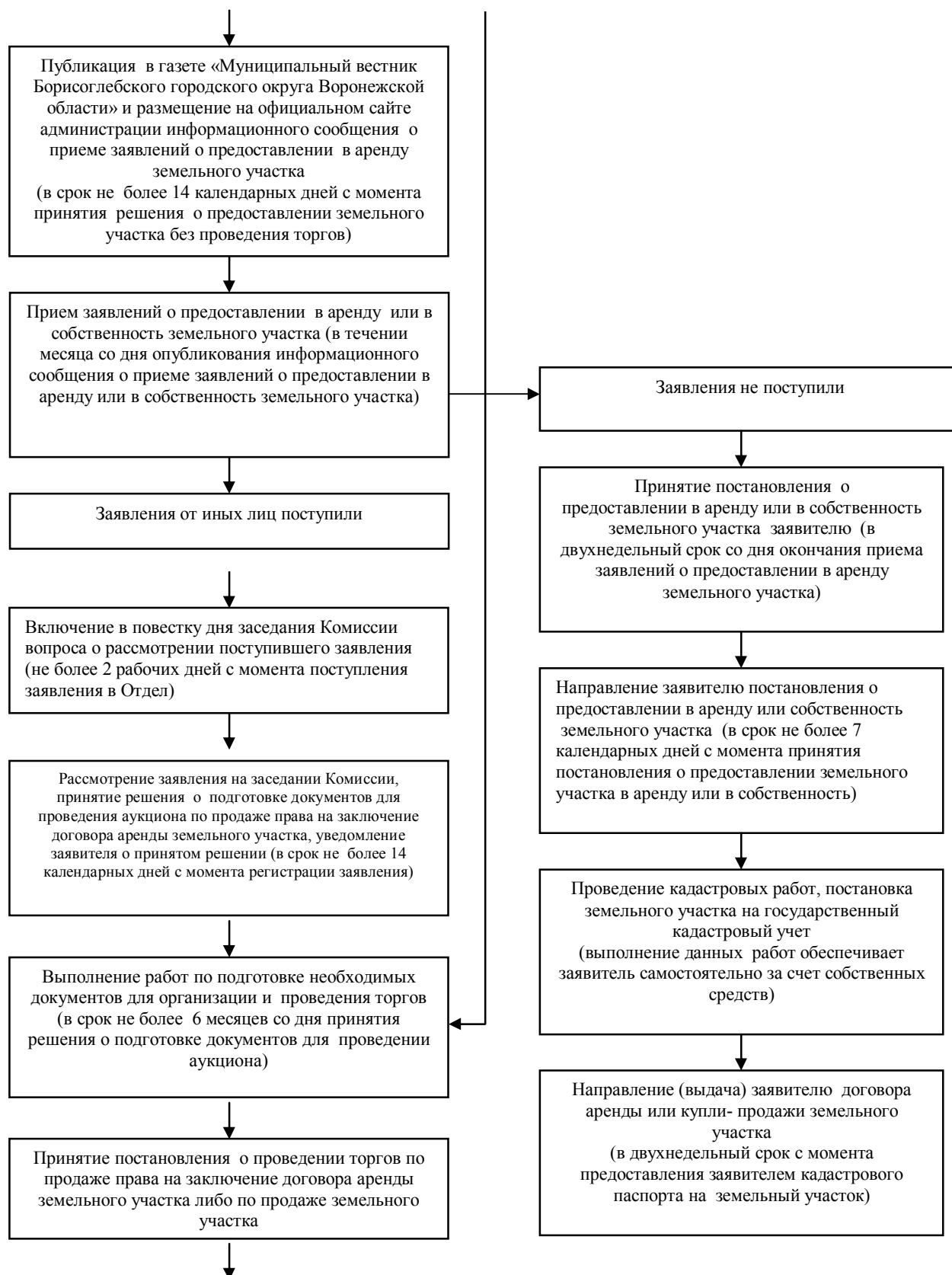
Приложение № 3
к Административному регламенту
по предоставлению муниципальной
услуги «Предоставление земельных участков,
находящихся в собственности городского округа, и
земельных участков, государственная собственность на
которые не разграничена, для ведения личного
подсобного хозяйства»
(постановление администрации БГО ВО от 17.06.2014 №1552)

БЛОК-СХЕМА

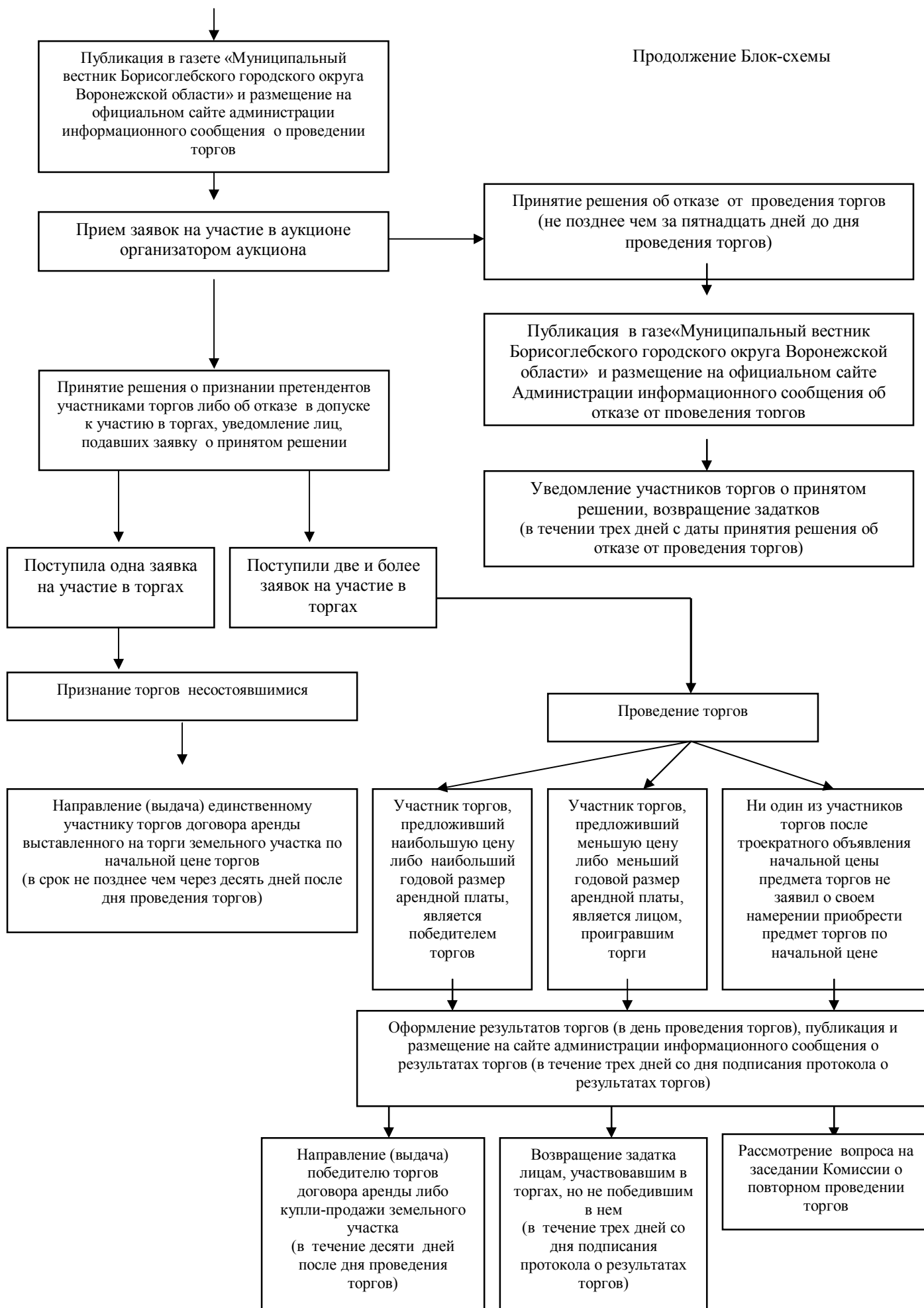
общей структуры предоставления муниципальной услуги «Предоставление земельных участков, находящихся в собственности городского округа, и земельных участков, государственная собственность на которые не разграничена, для ведения личного подсобного хозяйства»



Продолжение Блок-схемы



Продолжение Блок-схемы

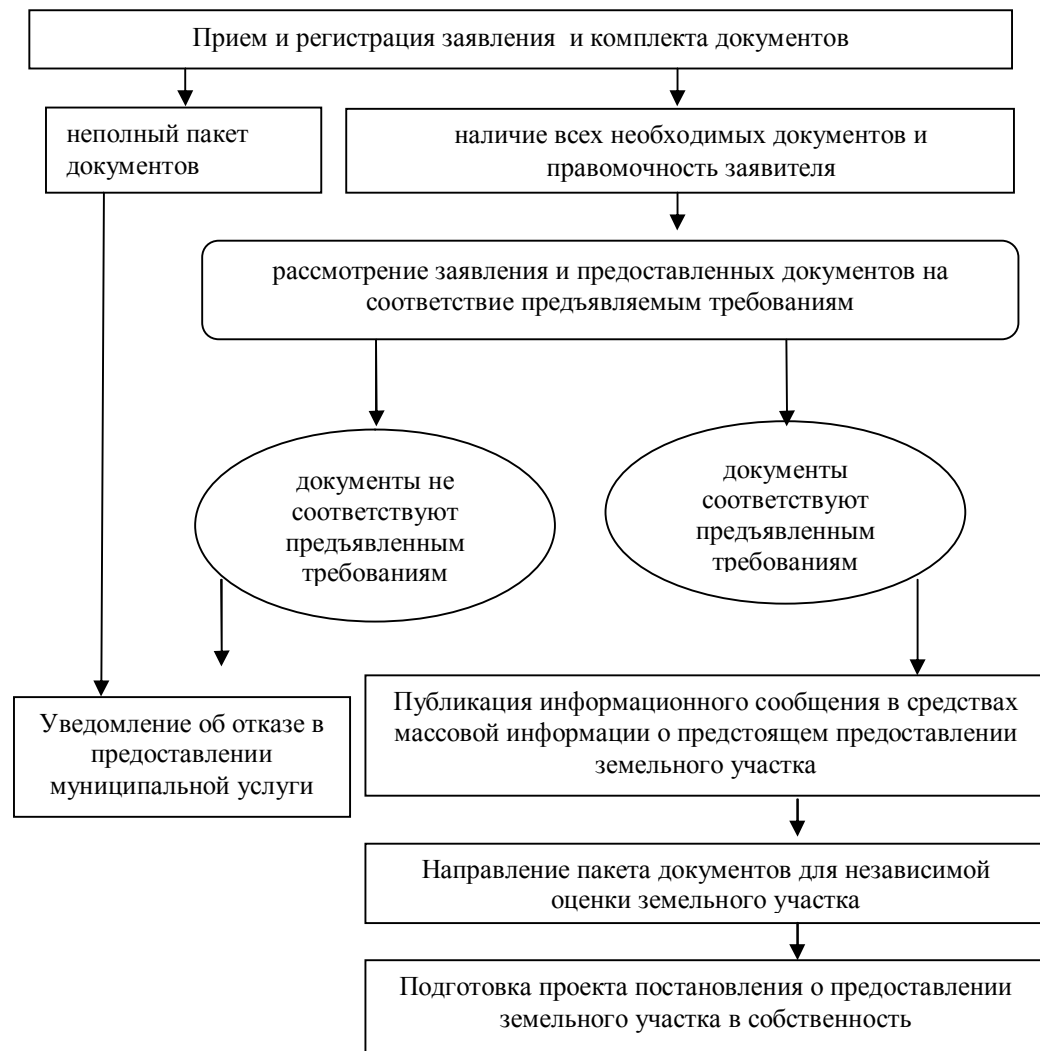


БЛОК – СХЕМА

«Предоставление земельных участков, находящихся в собственности городского округа и земельных участков, государственная собственность на которые не разграничена, для создания фермерского хозяйства и осуществления его деятельности»



<p>Приложение № 2 к административному регламенту (постановление администрации БГО ВО от 17.06.2014 №1551)</p>	<p>Приложение № 3 к административному регламенту (постановление администрации БГО ВО от 17.06.2014 № 1550)</p>
<p>Блок-схема предоставления муниципальной услуги «Предоставление земельных участков, находящихся в собственности муниципального района, и земельных участков, государственная собственность на которые не разграничена, для жилищного строительства»</p>	<p>БЛОК-СХЕМА предоставления муниципальной услуги «Предоставление земельных участков, находящихся в собственности муниципального района, и земельных участков, государственная собственность на которые не разграничена, для целей не связанных со строительством»</p>



Приложение № 2
к Положению о предоставлении субсидий
(грантов) субъектам молодежного малого и
среднего предпринимательства на создание
и развитие собственного бизнеса (постановление администрации БГО ВО от 18.09.2014г. № 2534)

Анкета получателя поддержки

I. Общая информация о субъекте малого или среднего предпринимательства - получателе поддержки

(полное наименование субъекта малого или среднего предпринимательства)

(ИНН получателя поддержки)

(система налогообложения получателя поддержки)

(субъект Российской Федерации, в котором оказана поддержка)

(дата оказания поддержки)

(отчетный год)

(сумма оказанной поддержки, тыс. руб.)

(основной вид деятельности по ОКВЭД)

II. Вид оказываемой поддержки:

№	Федеральный орган исполнительной власти, реализующий программу поддержки/госкорпорация	Мероприятия, реализуемые в рамках программ (указывается объем оказанной поддержки, тыс. руб.)								
		Гранты на создание малой инновационной компании	Субсидия действующим инновационным компаниям	Грант начинающему у малому предприятию	Микрофинансовый займ	Поручительство гарантийного фонда	Лизинг оборудования	Поддержка экспортно-ориентированных субъектов МСП	Субсидия на повышение энергоэффективности	Размещение в Бизнес-инкубаторе или Технопарке*, кв. м.
1	Минэкономразвития России									
2	Минздравсоцразвития России	Выплата безработным гражданам, открывающим собственное дело								

3	Минсельхоз России	Субсидии гражданам ведущим личное подсобное хозяйство по кредитным договорам, заключенным:				Субсидии КФХ и ИП по кредитным договорам, заключенным:			Субсидии с/х потребительским кооперативам по кредитным договорам заключенным:			Субсидии на поддержку отдельных отраслей сельского хозяйства	
		на срок до 2-х лет	на срок до 5 лет (приобретение с/х техники и т.п.)	на срок до 5 лет (туризм)	на срок до 5 лет (на приобретение машин, и других уст-в, утвержденных Минсельхозом России)	на срок до 2 лет	на срок до 5 лет	на срок до 8 лет	на срок до 2 лет	на срок до 5 лет	на срок до 8 лет		
4	Минобрнауки России	Программа "СТАРТ"	Программа "УМНИК"	Программа "Энергосбережение"	Программа "ФАРМА"	Программа "СОФТ"	Программа "ЭКСПОРТ"	НИОКР по приоритетным направлениям развития науки и техники, направленных на реализацию антикризисной программы Пр-ва РФ			НИОКР по практическому применению разработок, выполняемых в научно-образовательных центрах	Выполнение НИОКР малыми инновационными компаниями в рамках международных программ ЕС	
5	ГК Внешэкономбанк (через ОАО "МСП Банк")	Цели оказания поддержки / виды поддержки		Кредит банка		Микрозайм		Имущество в лизинг			Факторинговые услуги	Иное	
		Модернизация производства и обновление основных средств											
		Реализация инновационных проектов											
		Реализация энергоэффективных проектов											
		Иное											

* указывается площадь помещений, предоставленных в аренду

III. Основные финансово-экономические показатели субъекта малого и среднего предпринимателя получателя поддержки:

№	Наименование показателя	Ед. измер.	на 1 января ____ года (Год, предшествующий оказанию поддержки)	на 1 января ____ года (Год оказания поддержки)	на 1 января ____ года (Первый год после оказания поддержки)	на 1 января ____ года (Второй год после оказания поддержки)
1	Выручка от реализации товаров (работ, услуг) без учета НДС	тыс. руб.				

2	Отгружено товаров собственного производства (выполнено работ и услуг собственными силами)	тыс. руб.				
3	География поставок (кол-во субъектов РФ в которые осуществляются поставки товаров, работ, услуг)	ед.				
4	Номенклатура производимой продукции (работ, услуг)	ед.				
5	Среднесписочная численность работников (без внешних совместителей)	чел.				
6	Среднемесячная начисленная заработная плата работников	тыс. руб.				
7	Объем налогов, сборов, страховых взносов, уплаченных в бюджетную систему Российской Федерации (без учета налога на добавленную стоимость и акцизов)	тыс. руб.				
8	Инвестиции в основной капитал, всего:	тыс. руб.				
9	привлеченные заемные (кредитные) средства	тыс. руб.				
9.1	из них: привлечено в рамках программ государственной поддержки	тыс. руб.				

IV. Дополнительные финансово-экономические показатели субъекта малого и среднего предпринимателя получателя поддержки:

№	Наименование показателя	Ед. измер.	на 1 января ____ года (Год, предшествующий оказанию поддержки)	на 1 января ____ года (Год оказания поддержки)	на 1 января ____ года (Первый год после оказания поддержки)	на 1 января ____ года (Второй год после оказания поддержки)
Заполняется субъектами малого и среднего предпринимательства занимающимися экспортом						
1	Объем экспорта, в том числе отгружено товаров собственного производства (выполнено работ и услуг собственными силами) за пределы Российской Федерации	тыс. руб.				
1.1	Доля объема экспорта в общем объеме отгруженной продукции	%				
2	Количество стран, в которые экспортируются товары (работы, услуги)	ед.				
Заполняется субъектами малого и среднего предпринимательства, занимающимися инновациями						

1	Отгружено инновационных товаров собственного производства (выполнено инновационных работ и услуг собственными силами)	тыс. руб.				
1.1	Доля экспортной инновационной продукции в общем объеме отгруженной инновационной продукции	%				
2	Число вновь полученных патентов на изобретение, на полезную модель, на промышленный образец, использованных в отгруженных инновационных товарах собственного производства, всего:	ед.				
2.1	в том числе: на изобретение	ед.				
2.2	в том числе: на полезные модели	ед.				
2.3	в том числе: на промышленные образцы	ед.				
Заполняется субъектами малого и среднего предпринимательства, получившим поддержку по программе энергоэффективности						
1	Оценка экономии энергетических ресурсов	тыс. руб.				

Руководитель организации

(Должность)

индивидуальный предприниматель

/ / /

(Подпись)

(Расшифровка подписи)

М.П.

Приложение № 3
к Положению о предоставлении
субсидий (грантов) субъектам молодежного малого и
среднего предпринимательства на создание и развитие
собственного бизнеса

Бизнес-проект

Титульный лист

Наименование бизнес-проекта.

Наименование и юридический адрес субъекта малого и среднего предпринимательства
(с указанием организационно - правовой формы – для юридических лиц).

Собственные средства:

Средства гранта:

Срок окупаемости бизнес – проекта -
2014 год

Разделы бизнес-проекта:

1. Область деятельности субъекта малого и среднего предпринимательства (специализация и история развития).
2. Основные виды продукции (работ, услуг), выпуск которых осуществляется в настоящее время и планируется в будущем в рамках реализации бизнес-проекта (в том числе потребительские свойства, преимущества, отличительные особенности, ожидаемый спрос).
3. Место осуществления бизнеса в настоящее время и в будущем в рамках реализации бизнес-проекта (с указанием конкретных адресов производства товаров, работ, услуг).
4. Анализ ситуации на рынке товаров, работ и услуг, предлагаемых бизнес-проектом, в настоящее время и планируемый в будущем в рамках реализации бизнес-проекта (с указанием аналогичных производителей товаров, работ, услуг, наличия конкурентов, наличия потенциальных потребителей).
5. Специфические требования к организации производства (при наличии).
6. Внедрение инновационных технологий (при наличии дать описание данных технологий).
7. Источники финансирования бизнес-проекта:

I.	За счет собственных средств		
	№ п/п	Наименование мероприятия	Стоимость, рублей
	1.		
	Итого:		
II.	За счет средств муниципальной поддержки (субсидии)		
	№ п/п		
	1.		

8. Обоснование необходимости приобретения сырья, материалов, оборудования и иных затрат, связанных с реализацией бизнес-проекта.
9. Потенциальные поставщики сырья, материалов (услуг).
10. Организация сбыта продукции, наименование и характеристика компаний, привлекаемых к ее реализации.
11. Ожидаемые финансовые результаты реализации бизнес-проекта при условии получения гранта, с момента получения гранта до окончания календарного года (календарный год принимается продолжительностью 365 дней):

Наименование показателя	Значения показателя на последнюю отчетную дату	План				Год
		___ кв. 20__ года	___ кв. 20__ года	___ кв. 20__ года	___ кв. 20__ года	
Доходы:						
Расходы:						
Чистый доход:						

12. Информация о сохраняемых и вновь создаваемых рабочих местах:

Наименование показателя	Значение	План
-------------------------	----------	------

	показателя на последнюю отчетную дату	__ квартал 20__ года	__ квартал 20__ года	__ квартал 20__ года	Год
Количество сохраняемых рабочих мест, человек					
Количество вновь создаваемых рабочих мест, человек					

13. Приложения: в приложение включаются документы, подтверждающие и разъясняющие сведения, представленные в бизнес-проекте (при необходимости).

Приложение № 4
к Положению о предоставлении субсидий
(грантов) субъектам молодежного малого и среднего
предпринимательства на создание и развитие собственного бизнеса

Оценочная ведомость
по бизнес - проекту _____
(наименование претендента)

Заседание конкурсной комиссии по отбору субъектов малого и среднего предпринимательства, претендующих
на предоставление субсидий (грантов)
от «__» _____ 20__ №__

N п/п	Наименование критериев	Примечание	Оценка в баллах
1.	Конкурентоспособность бизнес - проекта (проработка рыночной потребности)		
2.	Готовность бизнес - проекта к внедрению (проработка вопроса организации производства, наличие помещения, рынка сбыта, уровень готовности проекта для запуска производства)		
3.	Срок окупаемости бизнес - проекта		
4.	Планируемая прибыль, рублей		
5.	Поступление налогов в бюджеты всех уровней, рублей		
6.	Уровень заработной платы, рублей		
7.	Создание дополнительных рабочих мест, в первую очередь для молодежи и социально незащищенных групп населения		

Член комиссии _____
(подпись) (расшифровка подписи)

Примечания:

1. Для оценки бизнес - проекта применяется 5-балльная шкала:

неудовлетворительно	удовлетворительно	хорошо	отлично
1 - 2 балла	3 балла	4 балла	5 баллов

2. Оценочная ведомость заполняется по каждому рассматриваемому на заседании бизнес-проекту.

Приложение № 5
к Положению о предоставлении субсидий
(грантов) субъектам молодежного малого и среднего
предпринимательства на создание и развитие собственного бизнеса

Сводная оценочная ведомость
по бизнес - проекту _____
(наименование претендента)

Заседание конкурсной комиссии по отбору субъектов малого и среднего предпринимательства, претендующих
на предоставление субсидий (грантов)
от «__» _____ 20__ №__

№ п/п	Наименование критериев	Оценки членов конкурсной комиссии в баллах	Средний балл по критерию
		Члены конкурсной комиссии	

1.	Конкурентоспособность бизнес - проекта (проработка рыночной потребности)													
2.	Готовность бизнес-проекта к внедрению (проработка вопроса организации производства, наличие помещения, рынка сбыта, уровень готовности проекта для запуска производства)													
3.	Срок окупаемости бизнес - проекта													
4.	Планируемая прибыль, рублей													
5.	Поступление налогов в бюджеты всех уровней, рублей													
6.	Уровень заработной платы, рублей													
7.	Создание дополнительных рабочих мест, в первую очередь для молодежи и социально незащищенных групп населения													
	Итоговый балл													

Примечания:

1. Секретарем конкурсной комиссии заполняется сводная оценочная ведомость по каждому бизнес - проекту и выводится его итоговый балл.

2. Средний балл по каждому критерию выводится по следующей формуле:

Средний

$$\text{балл по критерию} = \frac{\text{Сумма баллов всех членов комиссии по данному критерию}}{\text{Число проголосовавших по данному критерию членов}}$$

3. Итоговый балл выводится по следующей формуле:

Итоговый балл = Сумма средних баллов по критериям

Приложение № 6

к Положению о предоставлении субсидий (грантов)
 субъектам молодежного малого и среднего
 предпринимательства на создание и развитие собственного бизнеса

Сводная ведомость

Заседание конкурсной комиссии по отбору субъектов малого и среднего предпринимательства, претендующих на предоставление субсидий (грантов)
 от "___" _____ 20___ № ____

№ п/п	Наименование субъекта малого и среднего предпринимательства	Итоговый балл
-------	---	---------------

Приложение

к Соглашению о предоставлении гранта
 субъектам молодежного малого и среднего предпринимательства
 на создание и развитие собственного бизнеса

Наименование субъекта молодежного малого и среднего предпринимательства-получателя муниципальной поддержки _____

ОТЧЕТ

об использовании средств гранта,
 предоставленных по Соглашению от "___" _____ 20__ года № ____ за _____ года *

№ п/п	Наименование затрат по бизнес-проекту	Сумма по бизнес-проекту (тыс. руб.)	Израсходованная сумма (тыс. руб.)	Остаток средств (тыс. руб.)	Подтверждающие документы (реквизиты)	Примечания
	За счет средств гранта					
	За счет собственных средств					
	Итого					

(* - заполняется нарастающим итогом)

Целевое использование средств в сумме _____ подтверждаю.

Руководитель организации

(индивидуальный предприниматель) _____

(подпись) (расшифровка)

Главный бухгалтер _____

(подпись) (расшифровка)

М.П.