

Приложение
к краткосрочному муниципальному плану реализации региональной программы
капитального ремонта общего имущества многоквартирных домов на территории
Борисоглебского городского округа Воронежской области на 2015-2016

Перечень многоквартирных домов, которые подлежат капитальному ремонту, которым планируется предоставление финансовой поддержки за счет средств Фонда, и которые включены в утвержденный субъектом Российской Федерации в соответствии с жилищным законодательством краткосрочный план реализации региональной программы капитального ремонта многоквартирных домов

№ п/п	Адрес МКД	Год		способ формирования фонда капитального ремонта многоквартирного дома	Материал стен	Количество этажей	Количество подъездов	общая площадь МКД, всего кв.м	Общая площадь помещений		Количество жителей, зарегистрированных в МКД на дату утверждения краткосрочного плана	Стоимость капитального ремонта			дельная стоимость капитального ремонта 1 кв. м. общей площади помещений МКД	редельная стоимость капитального ремонта 1 кв. м. общей площади помещений МКД	Плановая дата завершения работ
		ввода в эксплуатацию	завершение последнего капитального ремонта						Всего:	В том числе находящихся в собственности граждан		всего:	за счет средств фонда капитального ремонта	за счет иных источников			
1	2	3	4		5	6	7	8	9	10	11	12	14	15	17	18	19
Итого Борисоглебскому городскому округу		X	X	X	X	X	X	10074,5	9158,6	8583,8	311	16 823 956,32	16 823 956,32	0,00	X	X	X
1	г. Борисоглебск, мкр. Северный, д. 16	1965		РО	кирпичные	4	3	2243,5	2085,2	2085,2	81	3 942 804,63	3 942 804,63	0,00	1 890,85	13 859,10	12.2016
2	г. Борисоглебск, ул. Третьяковская, д. 37	1955		РО	кирпичные	4	3	2085,2	1884,6	1823,2	58	4 055 849,15	4 055 849,15	0,00	2 152,10	13 859,10	12.2016
3	г. Борисоглебск, ул. Третьяковская, д. 35	1939		РО	кирпичные	4	3	2471,1	2212,9	2212,9	57	6 368 555,14	6 368 555,14	0,00	2 877,92	13 859,10	12.2016
4	г. Борисоглебск, мкр. Северный, д. 34	1970		РО	кирпичные	5	4	3274,7	2975,9	2462,5	115	2 456 747,40	2 456 747,40	0,00	825,55	13 859,10	12.2016

Приложение № 3
к административному регламенту
по предоставлению муниципальной услуги «Подготовка и выдача разрешения
на ввод объекта в эксплуатацию»

БЛОК-СХЕМА



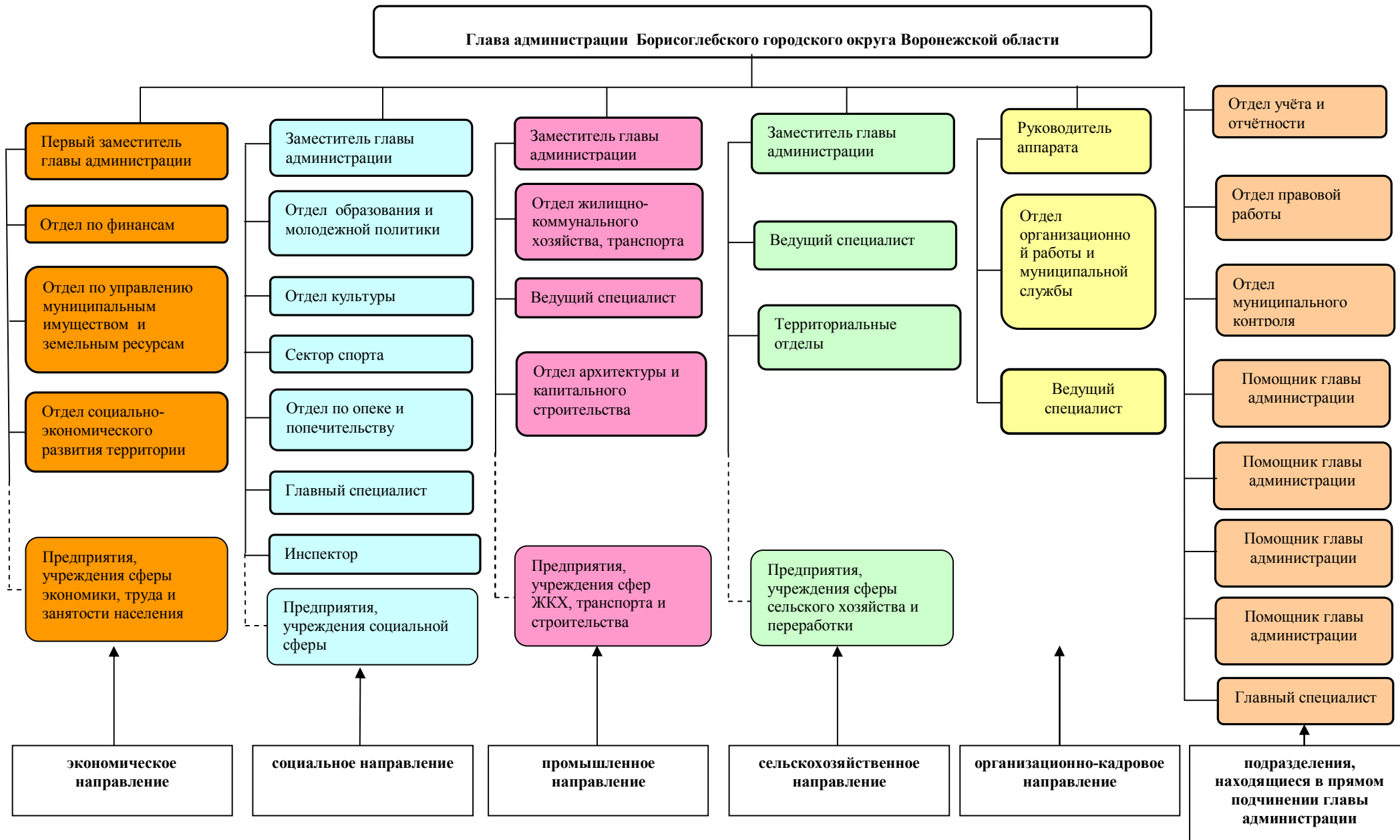
Приложение № 3
к Административному регламенту
по предоставлению муниципальной услуги «Подготовка, утверждение и выдача
градостроительных планов земельных участков,
расположенных на территории городского округа»



Приложение решению Борисоглебской городской Думы
Борисоглебского городского округа Воронежской области
от 30.11.2015 г. № 354

СТРУКТУРА администрации Борисоглебского городского округа Воронежской области

_____ Управление ----- Взаимодействие



к административному регламенту по предоставлению администрации Борисоглебского городского округа Воронежской области муниципальной услуги «Государственная регистрация заявления общественных организаций (объединений) о проведении общественной экологической экспертизы»

БЛОК-СХЕМА

предоставления муниципальной услуги «Государственная регистрация заявления общественных организаций (объединений) о проведении общественной экологической экспертизы»

