

Приложение 3  
к постановлению администрации Борисоглебского городского округа  
Воронежской области от 29.10.2015 г. № 3047  
Приложение 2

**Расходы бюджета городского округа на реализацию муниципальной программы Борисоглебского городского округа Воронежской области  
«Развитие физической культуры и спорта»**

| Статус                  | Наименование муниципальной программы, подпрограммы, основного мероприятия   | Наименование ответственного исполнителя, исполнителя   | Расходы бюджета городского округа по годам реализации муниципальной программы, тыс.рублей |          |      |      |       |       |       |
|-------------------------|---|--|---|----------|------|------|-------|-------|-------|
|                         |   |  | 2014  | 2015     | 2016 | 2017 | 2018  | 2019  | 2020  |
| МУНИЦИПАЛЬНАЯ ПРОГРАММА | Муниципальная программа Борисоглебского городского округа Воронежской области «Развитие физической культуры и спорта» | всего 3  | 6640,9  | 101052,7 | 9018 | 9059 | 20601 | 15172 | 12860 |
|                         |   | в том числе: Отдел культуры, спорта и молодежной политики, отдел архитектуры и капитального строительства, МБОУ ДО БДЮСШ |   |          |      |      |       |       |       |
|                         |   | ответственный исполнитель: Отдел культуры, спорта и молодежной политики  |   |          |      |      |       |       |       |
| ОСНОВНОЕ МЕРОПРИЯТИЕ 1  | Развитие детско-юношеского спорта   | всего 2  | 1293  | 1008     | 5000 | 6250 | 6210  | 6610  | 7040  |
|                         |   | в том числе: Отдел культуры, спорта и молодежной политики, МБОУ ДО БДЮСШ   |   |          |      |      |       |       |       |
| ОСНОВНОЕ МЕРОПРИЯТИЕ 2  | Развитие массовой физической культуры и спорта  | всего 2  | 1000  | 3500     | 1368 | 1009 | 1424  | 1514  | 1624  |
|                         |   | в том числе: Отдел культуры, спорта и молодежной политики, МБОУ ДО БДЮСШ   |   |          |      |      |       |       |       |
| ОСНОВНОЕ МЕРОПРИЯТИЕ 3  | Строительство, ремонт и реконструкция физкультурно-спортивных сооружений Борисоглебского городского округа            | Всего 1  | 4347,9  | 96544,7  | 1650 | 1800 | 12967 | 7048  | 4196  |
|                         |   | в том числе: Отдел архитектуры и капитального строительства  |   |          |      |      |       |       |       |

Приложение 4.  
к постановлению администрации Борисоглебского городского округа  
Воронежской области от 29.10.2015 г. № 3047  
Приложение 3

**Финансовое обеспечение и прогнозная (справочная) оценка расходов федерального, областного и местного бюджетов, внебюджетных фондов, юридических и физических лиц на реализацию муниципальной программы Борисоглебского городского округа Воронежской области «Развитие физической культуры и спорта»**

| Статус                  | Наименование муниципальной программы, подпрограммы, основного мероприятия  | Источники ресурсного обеспечения | Оценка расходов по годам реализации муниципальной программы, тыс. руб. |        |        |        |        |        |        |
|-------------------------|--|----------------------------------|--|--------|--------|--------|--------|--------|--------|
|                         |  |                                  | 2014   | 2015   | 2016   | 2017   | 2018   | 2019   | 2020   |
| МУНИЦИПАЛЬНАЯ ПРОГРАММА | Муниципальная программа Борисоглебского городского округа Воронежской области «Развитие физической культуры и спорта»<br>Развитие детско-юношеского спорта<br>Развитие массовой физической культуры и спорта | всего, в том числе:              | 234546,8   | 102052 | 141141 | 187757 | 216518 | 313724 | 171664 |
|                         |  | федеральный бюджет               | 191,6  |        |        |        |        |        |        |
|                         |  | областной бюджет                 | 227714,3   | -      | 131123 | 176498 | 193717 | 296352 | 156604 |
|                         |  | местный бюджет                   | 6640,9   | 101052 | 9018   | 9059   | 20601  | 15172  | 12860  |
|                         |  | внебюджетные фонды               |  |        |        |        |        |        |        |
|                         |  | юридические лица                 | -  | 1000   | 1000   | 2200   | 2200   | 2200   | 2200   |
|                         |  | физические лица                  |  |        |        |        |        |        |        |
| в том числе:            |  |                                  |  |        |        |        |        |        |        |

|                           |  |                     |          |       |        |        |        |        |        |  |
|---------------------------|--|---------------------|----------|-------|--------|--------|--------|--------|--------|--|
| ОСНОВНОЕ<br>МЕРОПРИЯТИЕ 1 | Развитие детско-юношеского спорта  | всего, в том числе: | 1293     | 1008  | 5000   | 7250   | 7410   | 78610  | 8240   |  |
|                           |  | федеральный бюджет  |          |       |        |        |        |        |        |  |
|                           |  | областной бюджет    |          |       |        |        |        |        |        |  |
|                           |  | местный бюджет      | 1293     | 1008  | 5000   | 6250   | 6210   | 6610   | 7040   |  |
|                           |  | внебюджетные фонды  |          |       |        |        |        |        |        |  |
|                           |  | юридические лица    | -        | -     | -      | 1200   | 1200   | 1200   | 1200   |  |
|                           |  | физические лица     |          |       |        |        |        |        |        |  |
| ОСНОВНОЕ<br>МЕРОПРИЯТИЕ 2 | Развитие массовой физической культуры и спорта   | всего, в том числе: | 1000     | 4500  | 2368   | 2009   | 2424   | 2514   | 2624   |  |
|                           |  | федеральный бюджет  |          |       |        |        |        |        |        |  |
|                           |  | областной бюджет    |          |       |        |        |        |        |        |  |
|                           |  | местный бюджет      | 1000     | 3500  | 1368   | 1009   | 1424   | 1514   | 1624   |  |
|                           |  | внебюджетные фонды  |          |       |        |        |        |        |        |  |
|                           |  | юридические лица    | -        | 1000  | 1000   | 1000   | 1000   | 1000   | 1000   |  |
|                           |  | физические лица     |          |       |        |        |        |        |        |  |
| ОСНОВНОЕ<br>МЕРОПРИЯТИЕ 3 | Строительство, ремонт и реконструкция физкультурно-спортивных сооружений Борисоглебского городского округа | всего, в том числе: | 232062,2 | 96544 | 132773 | 178298 | 206684 | 303400 | 160800 |  |
|                           |  | федеральный бюджет  | 191,6    |       |        |        |        |        |        |  |
|                           |  | областной бюджет    | 227714,3 | -     | 131123 | 176498 | 193717 | 296352 | 156604 |  |
|                           |  | местный бюджет      | 4347,9   | 96544 | 1650   | 1800   | 12967  | 7048   | 4196   |  |
|                           |  | внебюджетные фонды  |          |       |        |        |        |        |        |  |
|                           |  | юридические лица    |          |       |        |        |        |        |        |  |
|                           |  | физические лица     |          |       |        |        |        |        |        |  |

### Приложение к перечню

необходимых документов на присвоение спортивных разрядов Постановление администрации Борисоглебского городского округа Воронежской области от 05.11. 2015 г. № 3084 «О комиссии администрации Борисоглебского городского округа Воронежской области по присвоению спортивных разрядов и квалификационных категорий спортивных судей»

| ПРЕДСТАВЛЕНИЕ<br>спортивного разряда                         |                 | ПРИСВОЕНИЕ (ПОДТВЕРЖДЕНИЕ)<br>(ненужное зачеркнуть) |                           |       | Дата поступления |                   | Основные показатели                                      |                      |
|--|-----------------|---|---------------------------|-------|------------------|-------------------|--|----------------------|
| Вид спорта   |                 | Имя   | Дата выполнения           |       |                  | Число, месяц, год | Наименование соревнований, дисциплина, ранг соревнований | Показанный результат |
|  |                 |   |                           |       |                  |                   |  |                      |
| Отчество   |                 | Дата рождения                                       | число                     | месяц | год              |                   |  |                      |
| Физкультурно-спортивная организация, телефон                 |                 |   |                           |       |                  |                   |  |                      |
| <b>Тренеры, подготовившие спортсмена (не менее 2-ух лет)</b> |                 |   |                           |       | Должность судьи  | Фамилия, инициалы |  | Судейская категория  |
| ФИО  | Этап подготовки | Количество лет (с... по...)                         | Физкультурная организация |       |                  |                   |  |                      |
|  |                 |   |                           |       |                  |                   |  |                      |
|  |                 |   |                           |       |                  |                   |  |                      |
| Причина отказа и отметка о нарушениях                        |                 |   |                           |       |                  |                   |  |                      |

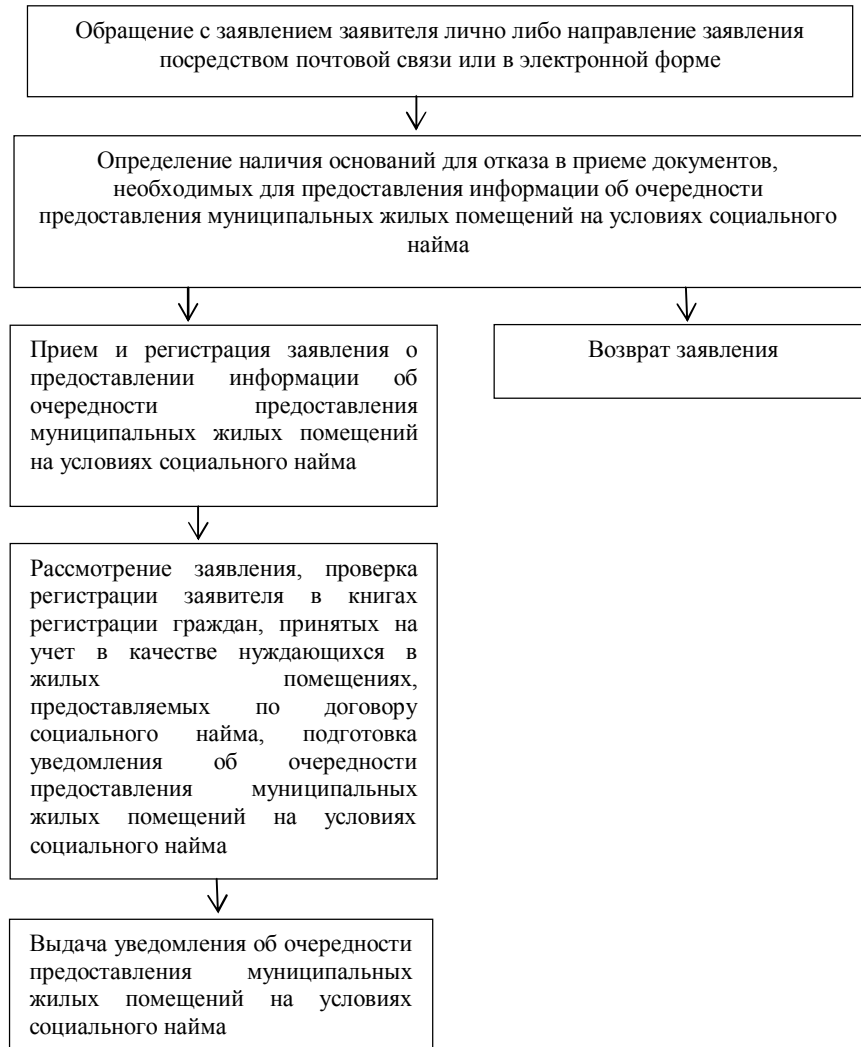
|                                     |  |   |  |                             |  |
|-------------------------------------|--|---|--|-----------------------------|--|
| Физкультурно-спортивная организация |  | Аккредитованная региональная спортивная федерация |  | Дата приказа о присвоении   |  |
| МП                                  |  | МП  |  | № приказа о присвоении      |  |
| Руководитель                        |  | Руководитель                                      |  | Подпись ответственного лица |  |
| Подпись                             |  | Подпись   |  |                             |  |
| Дата                                |  | Дата  |  |                             |  |

| ПРЕДСТАВЛЕНИЕ                             | спортивная судейская категория |  |     |                              |     | ОСНОВНЫЕ ПОКАЗАТЕЛИ (нормативы)        |                   |   | Дата поступления |
|---|--------------------------------|--|-----|------------------------------|-----|--|-------------------|---|------------------|
|   | Вид спорта                     | Фамилия  | Имя | Дата проведения соревнования |     | Наименование соревнований (дисциплина) | Ранг соревнования | Спортивная судейская должность и оценка судейства |                  |
| число                                     |                                |  |     | месяц                        | год |  |                   |   |                  |
| Отчество                                  |                                | Дата рождения  |     |                              |     |  |                   |   |                  |
| Область                                   |                                | Город, поселок, село (место жительства)  |     |                              |     |  |                   |   |                  |
| Принадлежность к спортивной организации   |                                |  |     |                              |     |  |                   |   |                  |
| Образование                               |                                |  |     |                              |     |  |                   |   |                  |
| Место работы (учебы), должность           |                                |  |     |                              |     |  |                   |   |                  |
| Домашний адрес                            |                                |  |     |                              |     |  |                   |   |                  |
| Предыдущая спортивная судейская категория | Дата присвоения                | Выполнение условий присвоения спортивной судейской категории (проведение/прохождение семинаров, сдача квалификационных зачетов, сдача нормативов по физической подготовке) |     |                              |     |  |                   |   |                  |
|   |                                | 1.   |     |                              |     |  |                   |   |                  |
| Стаж деятельности спортивного судьи       | с<br>—<br>—<br>_г.             | 2.   |     |                              |     |  |                   |   |                  |
|   |                                | 3.   |     |                              |     |  |                   |   |                  |

|  |   |
|--|---|
| <b>Организация представляющая к присвоению</b><br>_____<br><br>М.П.<br>Должность _____ Подпись _____<br><br>Дата _____ | Решение федерации (союза, ассоциации) по виду спорта: протокол № _____ от<br>« _____ » _____ 20 ____ г.                                     |
|  | Руководитель федерации ( _____ )<br>подпись _____ Ф.И.О. _____<br>м.п.<br>Ответственный исполнитель ( _____ )<br>подпись _____ Ф.И.О. _____ |

| КАРТОЧКА УЧЕТА СПОРТИВНОЙ СУДЕЙСКОЙ ДЕЯТЕЛЬНОСТИ   |                                 |                  |                           | Наименование вида спорта       |        |                                |  |           |                  |                                |             |
|--|---------------------------------|------------------|---------------------------|--------------------------------|--------|--------------------------------|--|-----------|------------------|--------------------------------|-------------|
|  |                                 |                  |                           | Номер-код вида спорта          |        |                                |  |           |                  |                                |             |
| Фамилия  |                                 | Имя              |                           | Отчество                       |        | Дата рождения                  |  |           |                  |                                |             |
|  |                                 |                  |                           |                                |        | день                           | месяц  | год       |                  |                                |             |
| Область  |                                 | Город            |                           | Спортивная организация         |        | Судейский стаж с года          |  |           |                  |                                |             |
| Образование  |                                 |                  |                           |                                |        |                                |  |           |                  |                                |             |
| Место работы (учебы)                               |                                 |                  |                           |                                |        |                                |  |           |                  |                                |             |
| Контактные телефоны                                |                                 |                  | Адрес                     |                                |        |                                |  |           |                  |                                |             |
| Судейская категория                                | Приказ №                        | Дата             | Кем издан приказ          |                                |        | Дата внесения записи           | Фамилия, инициалы, подпись ответственного лица |           |                  |                                |             |
|  |                                 |                  |                           |                                |        |                                |  |           |                  |                                |             |
|  |                                 |                  |                           |                                |        |                                |  |           |                  |                                |             |
|  |                                 |                  |                           |                                |        |                                |  |           |                  |                                |             |
|  |                                 |                  |                           |                                |        |                                |  |           |                  |                                |             |
| Дата внесения записи и подпись ответственного лица | Практика судейства соревнований |                  |                           |                                |        | Участие в семинарах в качестве |  |           |                  | Сдача квалификационного зачета |             |
|  | дата                            | место проведения | наименование соревнования | спортивная судейская должность | оценка | организатора                   |  | участника |                  | дата                           | № протокола |
|  |                                 |                  |                           |                                |        | дата                           | место проведения                               | дата      | место проведения | дата                           |             |
|  |                                 |                  |                           |                                |        |                                |  |           |                  |                                |             |
|  |                                 |                  |                           |                                |        |                                |  |           |                  |                                |             |
|  |                                 |                  |                           |                                |        |                                |  |           |                  |                                |             |
|  |                                 |                  |                           |                                |        |                                |  |           |                  |                                |             |
|  |                                 |                  |                           |                                |        |                                |  |           |                  |                                |             |

Приложение № 3  
к Административному регламенту  
предоставления муниципальной услуги  
«Предоставление информации об очередности предоставления  
муниципальных жилых помещений на условиях социального найма»  
**БЛОК-СХЕМА**



Приложение 1  
к административному регламенту  
предоставления муниципальной услуги  
«Присвоение адреса объекту  
недвижимости и аннулирование адреса»

**БЛОК-СХЕМА**  
предоставления муниципальной услуги «Присвоение адреса объекту недвижимости и аннулирование адреса»



## Приложение 2

к административному регламенту предоставления муниципальной услуги «Присвоение адреса объекту недвижимости и аннулирование адреса»

**Заявление о присвоении объекту адресации адреса или аннулировании его адреса**

|  |             |                      |
|--|-------------|----------------------|
|  | Лист N ____ | Всего листов<br>____ |
|--|-------------|----------------------|

|     |   |            |  |
|-----|---|------------|--|
| 1   | <b>Заявление</b><br>В _____<br>(наименование органа местного самоуправления,<br>_____<br>органа государственной власти субъекта Российской Федерации - городов федерального значения или органа местного самоуправления внутригородского муниципального образования города федерального значения, уполномоченного законом субъекта Российской Федерации на присвоение объектам адресации адресов) | 2          | <b>Заявление принято</b><br>регистрационный номер _____<br>количество листов заявления _____<br>количество прилагаемых документов _____,<br>в том числе оригиналов ____, копий _____,<br>количество листов в оригиналах _____,<br>копиях _____<br>ФИО должностного лица _____<br>подпись должностного лица _____<br>_____<br>дата " ____ " _____ ____ г. |
| 3.1 | <b>Прошу в отношении объекта адресации:</b><br>Вид:   |            |  |
|     | Земельный участок   | Сооружение | Объект незавершенного строительства  |
|     | Здание  | Помещение  |  |
| 3.2 | <b>Присвоить адрес</b>  |            |  |

|   |  |
|---|--|
| <b>В связи с:</b>   |  |
| <b>Образованием земельного участка(ов) из земель, находящихся в государственной или муниципальной собственности</b> |  |
| Количество образуемых земельных участков  |  |
| Дополнительная информация:  |  |
| <b>Образованием земельного участка(ов) путем раздела земельного участка</b>   |  |
| Количество образуемых земельных участков  |  |
| Кадастровый номер земельного участка, раздел которого осуществляется  | Адрес земельного участка, раздел которого осуществляется |
|   |  |
| <b>Образованием земельного участка путем объединения земельных участков</b>   |  |
| Количество объединяемых земельных участков  |  |
| Кадастровый номер объединяемого земельного участка <sup>1</sup>   | Адрес объединяемого земельного участка <sup>1</sup>      |
|   |  |
|   |  |

|  |             |                   |
|--|-------------|-------------------|
|  | Лист N ____ | Всего листов ____ |
|--|-------------|-------------------|

|   |  |
|---|--|
| <b>Образованием земельного участка(ов) путем выдела из земельного участка</b> |  |
| Количество образуемых земельных участков (за исключением                      |  |

|   |   |
|---|---|
| земельного участка, из которого осуществляется выдел)   |   |
| Кадастровый номер земельного участка, из которого осуществляется выдел                        | Адрес земельного участка, из которого осуществляется выдел                        |
|   |   |
| <b>Образованием земельного участка(ов) путем перераспределения земельных участков</b>         |   |
| Количество образуемых земельных участков  | Количество земельных участков, которые перераспределяются                         |
|   |   |
| Кадастровый номер земельного участка, который перераспределяется <sup>2</sup>                 | Адрес земельного участка, который перераспределяется <sup>2</sup>                 |
|   |   |
| <b>Строительством, реконструкцией здания, сооружения</b>                                      |   |
| Наименование объекта строительства (реконструкции) в соответствии с проектной документацией   |   |
| Кадастровый номер земельного участка, на котором осуществляется строительство (реконструкция) | Адрес земельного участка, на котором осуществляется строительство (реконструкция) |
|   |   |

|  |   |
|--|---|
| Подготовкой в отношении следующего объекта адресации документов, необходимых для осуществления государственного кадастрового учета указанного объекта адресации, в случае, если в соответствии с Градостроительным кодексом Российской Федерации, законодательством субъектов Российской Федерации о градостроительной деятельности для его строительства, реконструкции выдача разрешения на строительство не требуется |   |
| Тип здания, сооружения, объекта незавершенного строительства   |   |
| Наименование объекта строительства (реконструкции) (при наличии проектной документации указывается в соответствии с проектной документацией)   |   |
| Кадастровый номер земельного участка, на котором осуществляется строительство (реконструкция)  | Адрес земельного участка, на котором осуществляется строительство (реконструкция) |
|  |   |
| <b>Переводом жилого помещения в нежилое помещение и нежилого помещения в жилое помещение</b>   |   |
| Кадастровый номер помещения  | Адрес помещения   |
|  |   |

|  |             |                   |
|--|-------------|-------------------|
|  | Лист N ____ | Всего листов ____ |
|--|-------------|-------------------|

|   |                              |                       |  |
|---|------------------------------|-----------------------|--|
| <b>Образованием помещения(ий) в здании, сооружении путем раздела здания, сооружения</b> |                              |                       |  |
|   | Образование жилого помещения | Количество образуемых |  |

|   |  |   |                                   |  |
|---|--|---|-----------------------------------|--|
|   |  |   | помещений                         |  |
|   |  | Образование нежилого помещения                  | Количество образуемых помещений   |  |
| Кадастровый номер здания, сооружения  |  | Адрес здания, сооружения                        |                                   |  |
|   |  |   |                                   |  |
| Дополнительная информация:  |  |   |                                   |  |
|   |  |   |                                   |  |
| <b>Образованием помещения(ий) в здании, сооружении путем раздела помещения</b>                      |  |   |                                   |  |
| Назначение помещения (жилое (нежилое) помещение) <sup>3</sup>                                       |  | Вид помещения <sup>3</sup>                      | Количество помещений <sup>3</sup> |  |
|   |  |   |                                   |  |
| Кадастровый номер помещения, раздел которого осуществляется   |  | Адрес помещения, раздел которого осуществляется |                                   |  |
|   |  |   |                                   |  |
| Дополнительная информация:  |  |   |                                   |  |
|   |  |   |                                   |  |
| <b>Образованием помещения в здании, сооружении путем объединения помещений в здании, сооружении</b> |  |   |                                   |  |
| Образование жилого помещения  |  | Образование нежилого помещения                  |                                   |  |
| Количество объединяемых помещений   |  |   |                                   |  |
| Кадастровый номер объединяемого помещения <sup>4</sup>  |  | Адрес объединяемого помещения <sup>4</sup>      |                                   |  |

|  |  |                                |  |
|--|--|--------------------------------|--|
|  |  |                                |  |
| Дополнительная информация:   |  |                                |  |
|  |  |                                |  |
| <b>Образованием помещения в здании, сооружении путем переустройства и (или) перепланировки мест общего пользования</b> |  |                                |  |
| Образование жилого помещения   |  | Образование нежилого помещения |  |
| Количество образуемых помещений  |  |                                |  |
| Кадастровый номер здания, сооружения   |  | Адрес здания, сооружения       |  |
|  |  |                                |  |
| Дополнительная информация:   |  |                                |  |

|  |  |        |        |
|--|--|--------|--------|
|  |  | Лист N | Всего  |
|  |  | —      | листов |
|  |  | —      | —      |

|     |  |  |
|-----|--|--|
| 3.3 | <b>Аннулировать адрес объекта адресации:</b>   |  |
|     | Наименование страны  |  |
|     | Наименование субъекта Российской Федерации   |  |
|     | Наименование муниципального района, городского округа или внутригородской территории (для городов федерального значения) в составе субъекта Российской Федерации |  |
|     | Наименование поселения   |  |
|     | Наименование внутригородского района городского округа   |  |



|  |  |
|--|--|
| Наименование населенного пункта  |  |
| Наименование элемента планировочной структуры  |  |
| Наименование элемента улично-дорожной сети   |  |
| Номер земельного участка   |  |
| Тип и номер здания, сооружения или объекта незавершенного строительства  |  |
| Тип и номер помещения, расположенного в здании или сооружении  |  |
| Тип и номер помещения в пределах квартиры (в отношении коммунальных квартир)   |  |
| Дополнительная информация:   |  |
| В связи с:   |  |
| <p>Прекращением существования объекта адресации</p> <p>Отказом в осуществлении кадастрового учета объекта адресации по основаниям, указанным в <a href="#">пунктах 1 и 3 части 2 статьи 27</a> Федерального закона от 24 июля 2007 года N 221-ФЗ "О государственном кадастре недвижимости" (Собрание законодательства Российской Федерации, 2007, N 31, ст. 4017; 2008, N 30, ст. 3597; 2009, N 52, ст. 6410; 2011, N 1, ст. 47; N 49, ст. 7061; N 50, ст. 7365; 2012, N 31, ст. 4322; 2013, N 30, ст. 4083; официальный интернет-портал правовой информации <a href="http://www.pravo.gov.ru">www.pravo.gov.ru</a>, 23 декабря 2014 г.)</p> |  |
| <p><b>Присвоением объекту адресации нового адреса</b></p>  |  |
| Дополнительная информация:   |  |
|  |  |
|  |  |

|  |             |                      |
|--|-------------|----------------------|
|  | Лист N ____ | Всего листов<br>____ |
|--|-------------|----------------------|

|   |  |  |  |                   |
|---|--|--|--|-------------------|
| 4 | Собственник объекта адресации или лицо, обладающее иным вещным правом на объект адресации                              |  |  |                   |
|   | физическое лицо:   |  |  |                   |
|   | фамилия:   | имя (полностью):                         | отчество (полностью) (при наличии):    | ИНН (при наличии) |
|   |  |  |  |                   |
|   | документ, удостоверяющий личность:   | вид:                                     | серия:                                 | номер:            |
|   |  |  |  |                   |
|   |  | дата выдачи:                             | кем выдан:                             |                   |
|   |  | " ____ " ____ г.                         |  |                   |
|   | почтовый адрес:  | телефон для связи:                       | адрес электронной почты (при наличии): |                   |
|   |  |  |  |                   |
|   | юридическое лицо, в том числе орган государственной власти, иной государственный орган, орган местного самоуправления: |  |  |                   |
|   | полное наименование:   |  |  |                   |
|   |  |  |  |                   |
|   | ИНН (для российского юридического лица):   | КПП (для российского юридического лица): |  |                   |
|   |  |  |  |                   |

|                                   |  |  |   |
|-----------------------------------|--|--|---|
|                                   | страна регистрации (инкорпорации) (для иностранного юридического лица):  | дата регистрации (для иностранного юридического лица): | номер регистрации (для иностранного юридического лица): |
|                                   |  | "__" ____ г.   |   |
|                                   | почтовый адрес:  | телефон для связи:                                     | адрес электронной почты (при наличии):                  |
|                                   |  |  |   |
|                                   |  |  |   |
| Вещное право на объект адресации: |  |  |   |
|                                   | право собственности  |  |   |
|                                   | право хозяйственного ведения имуществом на объект адресации  |  |   |
|                                   | право оперативного управления имуществом на объект адресации   |  |   |
|                                   | право пожизненно наследуемого владения земельным участком  |  |   |
|                                   | право постоянного (бессрочного) пользования земельным участком   |  |   |
| 5                                 | Способ получения документов (в том числе решения о присвоении объекту адресации адреса или аннулировании его адреса, оригиналов ранее представленных документов, решения об отказе в присвоении (аннулировании) объекту адресации адреса): |  |   |
|                                   | Лично  | В многофункциональном центре                           |   |
|                                   | Почтовым отправлением по адресу:   |  |   |
|                                   | В личном кабинете Единого портала государственных и муниципальных услуг, региональных порталов государственных и муниципальных услуг   |  |   |
|                                   | В личном кабинете федеральной информационной адресной системы  |  |   |

|   |   |   |
|---|---|---|
|   | На адрес электронной почты (для сообщения о получении заявления и документов) |   |
| 6 | Расписку в получении документов прошу:  |   |
|   | Выдать лично  | Расписка получена: _____<br>(подпись заявителя) |
|   | Направить почтовым отправлением по адресу:                                    |   |
|   | Не направлять   |   |

|  |             |                   |
|--|-------------|-------------------|
|  | Лист N ____ | Всего листов ____ |
|--|-------------|-------------------|

|   |   |                  |                                     |                    |
|---|---|------------------|-------------------------------------|--------------------|
| 7 | Заявитель:  |                  |                                     |                    |
|   | Собственник объекта адресации или лицо, обладающее иным вещным правом на объект адресации                 |                  |                                     |                    |
|   | Представитель собственника объекта адресации или лица, обладающего иным вещным правом на объект адресации |                  |                                     |                    |
|   | физическое лицо:  |                  |                                     |                    |
|   | фамилия:  | имя (полностью): | отчество (полностью) (при наличии): | ИНН (при наличии): |
|   |   |                  |                                     |                    |
|   | документ, удостоверяющий личность:  | вид:             | серия:                              | номер:             |
|   |   |                  |                                     |                    |
|   |   | дата выдачи:     | кем выдан:                          |                    |
|   |   | "__" ____        |                                     |                    |

|  |  |   |
|--|--|---|
|  | г.   |   |
| почтовый адрес:  | телефон для связи:                                     | адрес электронной почты (при наличии):                  |
|  |  |   |
| наименование и реквизиты документа, подтверждающего полномочия представителя:  |  |   |
|  |  |   |
| юридическое лицо, в том числе орган государственной власти, иной государственный орган, орган местного самоуправления: |  |   |
| полное наименование:   |  |   |
|  |  |   |
| КПП (для российского юридического лица):   | ИНН (для российского юридического лица):               |   |
|  |  |   |
| страна регистрации (инкорпорации) (для иностранного юридического лица):  | дата регистрации (для иностранного юридического лица): | номер регистрации (для иностранного юридического лица): |
|  | "__" _____ г.  |   |
| почтовый адрес:  | телефон для связи:                                     | адрес электронной почты (при наличии):                  |
|  |  |   |
|  |  |   |

|   |  |
|---|--|
|   | наименование и реквизиты документа, подтверждающего полномочия представителя:    |
|   |  |
| 8 | Документы, прилагаемые к заявлению:  |
|   |  |
|   | Оригинал в количестве ___ экз., на ___ л. Копия в количестве ___ экз., на ___ л. |
|   |  |
|   | Оригинал в количестве ___ экз., на ___ л. Копия в количестве ___ экз., на ___ л. |
|   |  |
|   | Оригинал в количестве ___ экз., на ___ л. Копия в количестве ___ экз., на ___ л. |
| 9 | Примечание:  |
|   |  |

|  |            |                  |
|--|------------|------------------|
|  | Лист N ___ | Всего листов ___ |
|--|------------|------------------|

|    |  |
|----|--|
| 10 | Подтверждаю свое согласие, а также согласие представляемого мною лица на обработку персональных данных (сбор, систематизацию, накопление, хранение, уточнение (обновление, изменение), использование, распространение (в том числе передачу), обезличивание, блокирование, уничтожение персональных данных, а также иные действия, необходимые для обработки персональных данных в рамках предоставления органами, осуществляющими присвоение, изменение и аннулирование адресов, в соответствии с законодательством Российской Федерации), в том числе в автоматизированном режиме, включая принятие решений на их основе органом, осуществляющим присвоение, |
|----|--|

|    |   |                  |
|----|---|------------------|
|    | изменение и аннулирование адресов, в целях предоставления государственной услуги.   |                  |
| 11 | Настоящим также подтверждаю, что:<br>сведения, указанные в настоящем заявлении, на дату представления заявления достоверны;<br>представленные правоустанавливающий(ие) документ(ы) и иные документы и содержащиеся в них сведения соответствуют установленным законодательством Российской Федерации требованиям. |                  |
| 12 | Подпись   | Дата             |
|    | _____ (подпись)<br>_____ (инициалы, фамилия)  | __ " __ _____ г. |
| 13 | Отметка специалиста, принявшего заявление и приложенные к нему документы:   |                  |
|    | _____   |                  |

<sup>1</sup>Строка дублируется для каждого объединенного земельного участка.

<sup>2</sup>Строка дублируется для каждого перераспределенного земельного участка.

<sup>3</sup>Строка дублируется для каждого разделенного помещения.

<sup>4</sup>Строка дублируется для каждого объединенного помещения.

#### Примечание.

Заявление о присвоении объекту адресации адреса или аннулировании его адреса (далее - заявление) на бумажном носителе оформляется на стандартных листах формата А4. На каждом листе указывается его порядковый номер. Нумерация листов осуществляется по порядку в пределах всего документа арабскими цифрами. На каждом листе также указывается общее количество листов, содержащихся в заявлении.

Если заявление заполняется заявителем самостоятельно на бумажном носителе, напротив выбранных сведений в специально отведенной графе проставляется знак: «V»

(  ).

При оформлении заявления на бумажном носителе заявителем или по его просьбе специалистом органа местного самоуправления, органа государственной власти субъекта Российской Федерации - города федерального значения или органа местного самоуправления внутригородского муниципального образования города федерального значения, уполномоченного законом указанного субъекта Российской Федерации на присвоение объектам адресации адресов, с использованием компьютерной техники могут быть заполнены строки (элементы реквизита), имеющие отношение к конкретному заявлению. В этом случае строки, не подлежащие заполнению, из формы заявления исключаются.

Приложение 3  
к административному регламенту предоставления муниципальной услуги «Присвоение адреса объекту недвижимости и аннулирование адреса»

\_\_\_\_\_ (Ф.И.О., адрес заявителя (представителя заявителя))

\_\_\_\_\_ (регистрационный номер заявления о присвоении объекту адресации адреса или аннулировании его адреса)

#### Решение об отказе в присвоении объекту адресации адреса или аннулировании его адреса

от \_\_\_\_\_ № \_\_\_\_\_

\_\_\_\_\_ (наименование органа местного самоуправления, органа государственной власти субъекта Российской Федерации - города федерального значения или органа местного самоуправления внутригородского муниципального образования города федерального значения, уполномоченного законом субъекта Российской Федерации)

сообщает, что \_\_\_\_\_

\_\_\_\_\_ (Ф.И.О. заявителя в дателном падеже, наименование, номер и дата выдачи документа,

подтверждающего личность, почтовый адрес - для физического лица; полное наименование, ИНН, КПП

\_\_\_\_\_ (для российского юридического лица), страна, дата и номер регистрации (для иностранного юридического лица),

\_\_\_\_\_ почтовый адрес - для юридического лица)

на основании [Правил](#) присвоения, изменения и аннулирования адресов, утвержденных постановлением Правительства Российской Федерации от 19 ноября 2014 г. №1221, отказано в присвоении (аннулировании) адреса следующему объекту адресации \_\_\_\_\_ (нужное подчеркнуть) \_\_\_\_\_ (вид и наименование объекта

\_\_\_\_\_ адресации, описание местонахождения объекта адресации в случае обращения заявителя о присвоении объекту адресации адреса,

\_\_\_\_\_ адрес объекта адресации в случае обращения заявителя об аннулировании его адреса)

В СВЯЗИ С \_\_\_\_\_

\_\_\_\_\_ (основание отказа)

Уполномоченное лицо органа местного самоуправления, органа государственной власти субъекта Российской Федерации - города федерального значения или органа местного самоуправления внутригородского муниципального образования города федерального значения, уполномоченного законом субъекта Российской Федерации

\_\_\_\_\_ (должность, Ф.И.О.)

\_\_\_\_\_ (подпись)

М.П.