

Приложение № 2

к Положению о предоставлении субсидий на компенсацию части затрат субъектов малого и среднего предпринимательства, связанных с уплатой первого взноса (аванса) при заключении договора (договоров) лизинга оборудования с российскими лизинговыми организациями в целях создания и (или) развития либо модернизации производства товаров (работ, услуг)

Анкета получателя поддержки

I. Общая информация о субъекте малого или среднего предпринимательства - получателе поддержки

_____ (полное наименование субъекта малого или среднего предпринимательства)

_____ (дата оказания поддержки)

_____ (ИНН получателя поддержки)

_____ (отчетный год)

_____ (система налогообложения получателя поддержки)

_____ (сумма оказанной поддержки, тыс. руб.)

_____ (субъект Российской Федерации, в котором оказана поддержка)

_____ (основной вид деятельности по ОКВЭД)

II. Вид оказываемой поддержки:

№	Федеральный орган исполнительной власти, реализующий программу поддержки/госкорпорация	Мероприятия, реализуемые в рамках программ (указывается объем оказанной поддержки, тыс. руб.)										
		Гранты на создание малой инновационной компании	Субсидия действующим инновационным компаниям	Грант начинающему малому предприятию	Микрофинансовый займ	Поручительство о гарантийного фонда	Лизинг оборудования	Поддержка экспортно-ориентированных субъектов МСП	Субсидия на повышение энергоэффективности	Размещение в Бизнес-инкубаторе или Технопарке*, кв.м.		
1	Минэкономразвития России											
2	Минздравсоцразвития России	Выплата безработным гражданам, открывающим собственное дело** (58,8 тыс. руб.)										
3	Минсельхоз России	Субсидии гражданам ведущим личное подсобное хозяйство по кредитным договорам, заключенным:				Субсидии КФХ и ИП по кредитным договорам, заключенным:			Субсидии с/х потребительским кооперативам по кредитным договорам заключенным:			Субсидии на поддержку отдельных отраслей сельского хозяйства
		на срок до 2-х лет	на срок до 5 лет (приобретение с/х техники и т.п.)	на срок до 5 лет (туризм)	на срок до 5 лет (на приобретение машин, и других уст-в, утвержденных Минсельхозом России)	на срок до 2 лет	на срок до 5 лет	на срок до 8 лет	на срок до 2 лет	на срок до 5 лет	на срок до 8 лет	
4	Минобрнауки России	Программа "СТАРТ"	Программа "УМНИК"	Программа "Энергосбережение"	Программа "ФАРМА"	Программа "СОФТ"	Программа "ЭКСПОРТ"	НИОКР по приоритетным направлениям развития науки и техники, направленных на реализацию антикризисной программы Пр-ва РФ			НИОКР по практическому применению разработок, выполняемых в научно-образовательных центрах	Выполнение НИОКР малыми инновационными компаниями в рамках международных программ ЕС
5	ГК Внешэкономбанк (через ОАО "МСП Банк")	Цели оказания поддержки / виды поддержки		Кредит банка		Микрозайм		Имущество в лизинг		Факторинговые услуги		Иное
		Модернизация производства и обновление основных средств										
		Реализация инновационных проектов										
		Реализация энергоэффективных проектов										

		Иное				
--	--	------	--	--	--	--

* указывается площадь помещений, предоставленных в аренду

** Вопрос об источниках и объемах финансирования данного мероприятия в 2012 году в настоящее время обсуждается

III. Основные финансово-экономические показатели субъекта малого и среднего предпринимателя получателя поддержки:

№	Наименование показателя	Ед. измер.	на 1 января ____ года (Год, предшествующий оказанию поддержки)	на 1 января ____ года (Год оказания поддержки)	на 1 января ____ года (Первый год после оказания поддержки)	на 1 января ____ года (Второй год после оказания поддержки)
1	Выручка от реализации товаров (работ, услуг) без учета НДС	тыс. руб.				
2	Отгружено товаров собственного производства (выполнено работ и услуг собственными силами)	тыс. руб.				
3	География поставок (кол-во субъектов РФ в которые осуществляются поставки товаров, работ, услуг)	ед.				
4	Номенклатура производимой продукции (работ, услуг)	ед.				
5	Среднесписочная численность работников (без внешних совместителей)	чел.				
6	Среднемесячная начисленная заработная плата работников	тыс. руб.				
7	Объем налогов, сборов, страховых взносов, уплаченных в бюджетную систему Российской Федерации (без учета налога на добавленную стоимость и акцизов)	тыс. руб.				
7.1	в том числе объем налогов, уплаченных в бюджеты всех уровней (без НДС и акцизов)	тыс. руб.				
8	Инвестиции в основной капитал, всего:	тыс. руб.				
9	привлеченные заемные (кредитные) средства	тыс. руб.				
9.1	из них: привлечено в рамках программ государственной поддержки	тыс. руб.				

IV. Дополнительные финансово-экономические показатели субъекта малого и среднего предпринимателя получателя поддержки:

№	Наименование показателя	Ед. измерения	на 1 января ____ года (Год, предшествующий оказанию поддержки)	на 1 января ____ года (Год оказания поддержки)	на 1 января ____ года (Первый год после оказания поддержки)	на 1 января ____ года (Второй год после оказания поддержки)
Заполняется субъектами малого и среднего предпринимательства занимающимися экспортом						
1	Объем экспорта, в том числе отгружено товаров собственного производства (выполнено работ и услуг собственными силами) за пределы Российской Федерации	тыс. руб.				
1.1	Доля объема экспорта в общем объеме отгруженной продукции	%				
2	Количество стран, в которые экспортируются товары (работы, услуги)	ед.				
Заполняется субъектами малого и среднего предпринимательства, занимающимися инновациями						
1	Отгружено инновационных товаров собственного производства (выполнено инновационных работ и услуг собственными силами)	тыс. руб.				
1.1	Доля экспортной инновационной продукции в общем объеме отгруженной инновационной продукции	%				
2	Число вновь полученных патентов на изобретение, на полезную модель, на промышленный образец, использованных в отгруженных инновационных товарах собственного производства, всего:	ед.				
2.1	в том числе: на изобретение	ед.				
2.2	в том числе: на полезные модели	ед.				
2.3	в том числе: на промышленные образцы	ед.				
Заполняется субъектами малого и среднего предпринимательства, получившим поддержку по программе энергоэффективности						
1	Оценка экономии энергетических ресурсов	тыс. руб.				

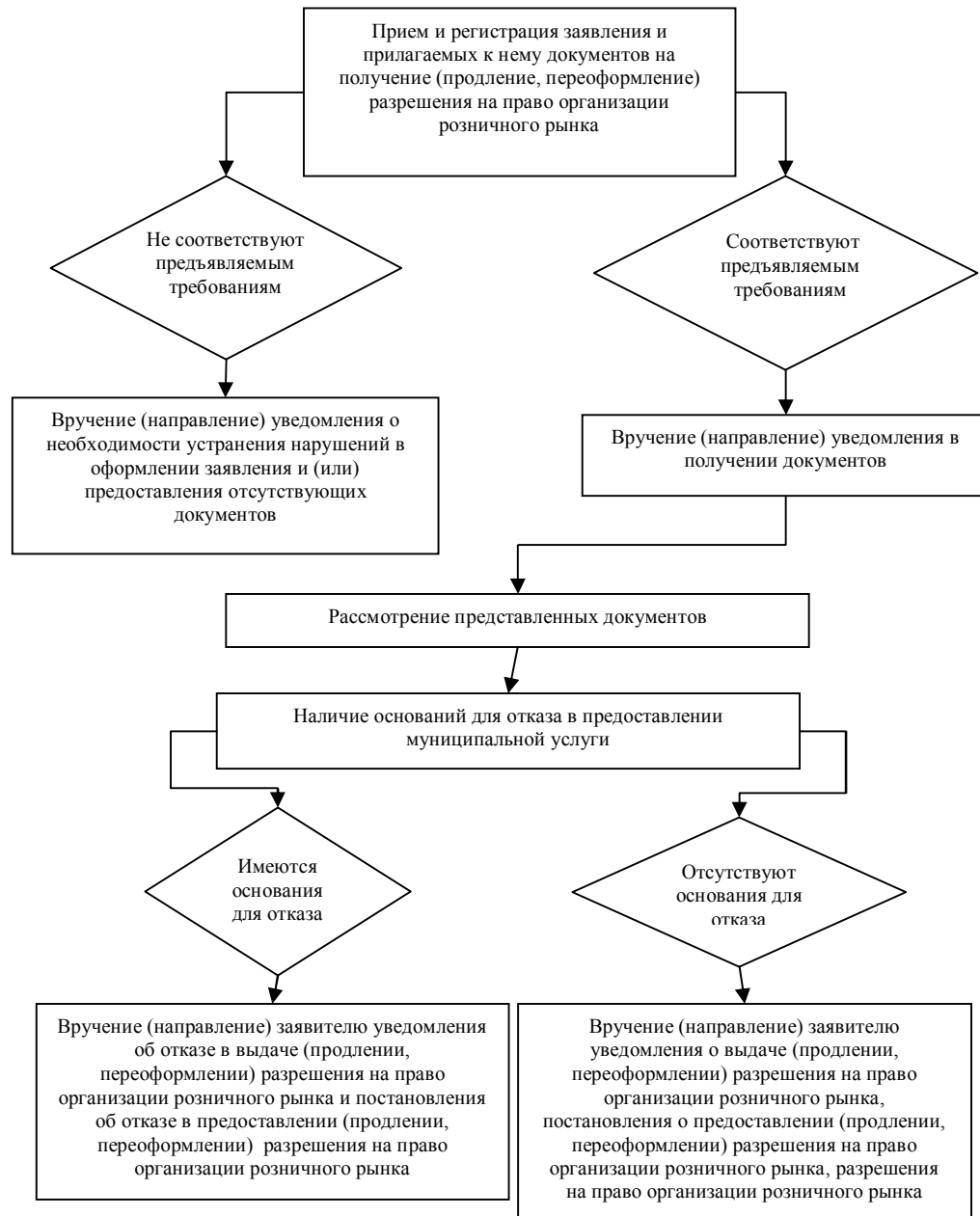
Руководитель организации
(Должность)
индивидуальный предприниматель

/ / /
(Подпись) (Расшифровка подписи)

М.П.

Приложение № 7к Административному регламенту, утвержденному постановлением администрации Борисоглебского городского округа Воронежской области от 14.09.2015г. № 2524

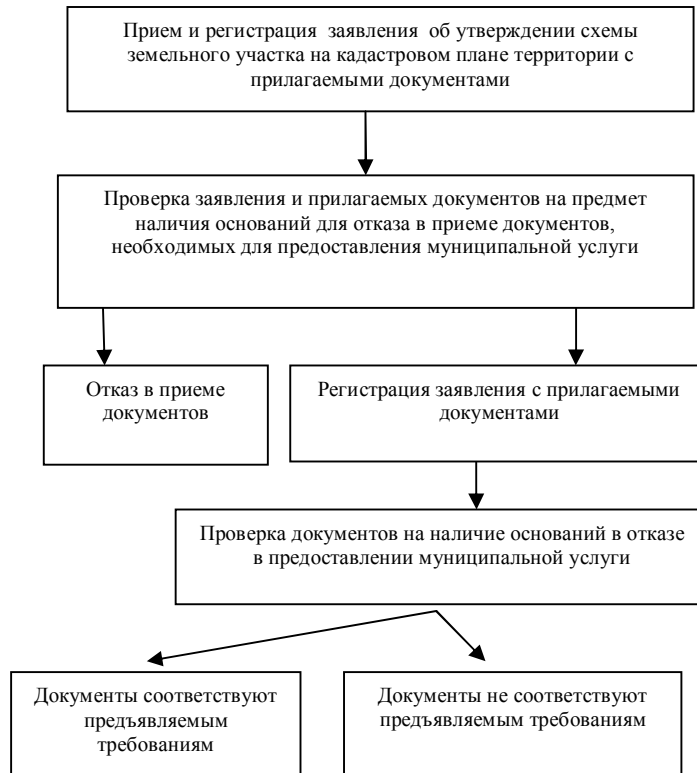
Блок-схема



Приложение № 3 к административному регламенту, утвержденному постановлением администрации Борисоглебского городского округа от 21.09.2015г. г. № 2599



Приложение № 2
к административному регламенту, утвержденному постановлением администрации
Борисоглебского городского округа Воронежской области от 22.09.2015г. № 2615
БЛОК-СХЕМА



План Единого Дня Дублера в Борисоглебском городском округе Воронежской области 25.11.2015 г.

Дата, время	Мероприятия	Место проведения	Ответственный
08 - 00	Презентация проектов главе администрации и начальникам отделов администрации Борисоглебского городского округа за круглым столом	Малый зал администрации БГО	МБОУДОД БГО Ц «САМ», Молодежный совет при администрации БГО ВО, начальники отделов администрации БГО ВО
10-00 – 12-00	Работа по индивидуальной программе для каждого дублера в соответствующем структурном подразделении администрации в форме участия в рабочих совещаниях, встречах, приеме граждан, выездных мероприятий, подготовке документа и т. д.	Администрация БГО	Помощники главы администрации, начальники отделов администрации БГО ВО
13-00 – 14-00	Работа по индивидуальной программе для каждого дублера в соответствующем структурном подразделении администрации в форме участия в рабочих совещаниях, встречах, приеме граждан, выездных мероприятий, подготовке документа и т. д.	Администрация БГО	Помощники главы администрации, начальники отделов администрации БГО ВО
14-00-14.25	Подготовка к пленарному заседанию	Администрация БГО	Помощники главы администрации, начальники отделов администрации БГО ВО
14.30 – 15.30	Пленарное заседание: Презентация структуры администрации БГО ВО, подведомственных учреждений и предприятий. Презентация проектов дублеров руководителей отделов администрации БГО. Награждение по итогам стажировки дублеров. Итоги работы Молодежного совета при главе администрации БГО ВО за 2015 год и план работы на 2016 год. Встреча молодежи с главой администрации БГО.	Большой зал администрации БГО	Отдел культуры, спорта и молодежной политики администрации БГО, МБОУДОД БГО Ц «САМ», Молодежный совет при главе администрации БГО ВО
15-30 – 17-00	Проведение итогового совещания членов органов молодежного самоуправления. Доклад дублеров о своем рабочем дне. Подведение коллективного итога, проведения Дня Дублера	Малый зал администрации БГО	Помощники главы администрации, начальники отделов администрации БГО ВО